

# DÉCOUVREZ NOS SOLUTIONS

## TRANSFERT DE FLUIDES

Optimisez la gestion de vos fluides !



Solutions hydrauliques  
sur site 24h/7j



**TRANSFERT DE FLUIDES :  
MAÎTRISEZ VOTRE CONSOMMATION !**

**+ Performant + Économique + Écologique**

# SOMMAIRE

1. Pourquoi s'intéresser à la gestion des fluides ? .....	p.5
2. Les avantages d'une gestion "avancée" des fluides .....	p.7
3. Nos solutions .....	p.9
3.1 Distribution d'huile .....	p.10
3.2 Transfert d'huile .....	p.35
3.3 Graisse .....	p.41
3.4 AdBlue .....	p.58
3.5 Autres fluides .....	p.70
4. Traitements d'air .....	p.76
5. Pulse Pro .....	p.77
6. Conception d'ateliers .....	p.81
7. Contacts utiles .....	p.82



# PRÉAMBULE

Depuis notre création en 1995, CHRONO Flex ne cesse d'innover en proposant de nouveaux services pour répondre au mieux à vos enjeux : maîtrise des coûts, impact environnemental, sécurité de vos collaborateurs, productivité... Aujourd'hui, la gestion avancée des fluides propose une réponse simple et concrète aux problématiques que vous rencontrez. Entre la perte de fluides, le temps de distribution par les équipes, les erreurs de facturation et les immobilisations des machines, c'est environ **12% de vos fluides qui est perdu ou non facturé.**

**Avec un réseau national de 330 techniciens, CHRONO Flex s'est associé à la qualité et à l'innovation des produits GRACO.** Créée en 1926, GRACO est une entreprise d'origine américaine qui est spécialisée dans la fabrication des produits pour faciliter l'application des fluides. GRACO a notamment introduit le premier pulvérisateur de peinture airless, ce qui a fait de lui un leader sur ce marché au niveau mondial. GRACO propose des produits efficaces et robustes pour vous apporter entière satisfaction.



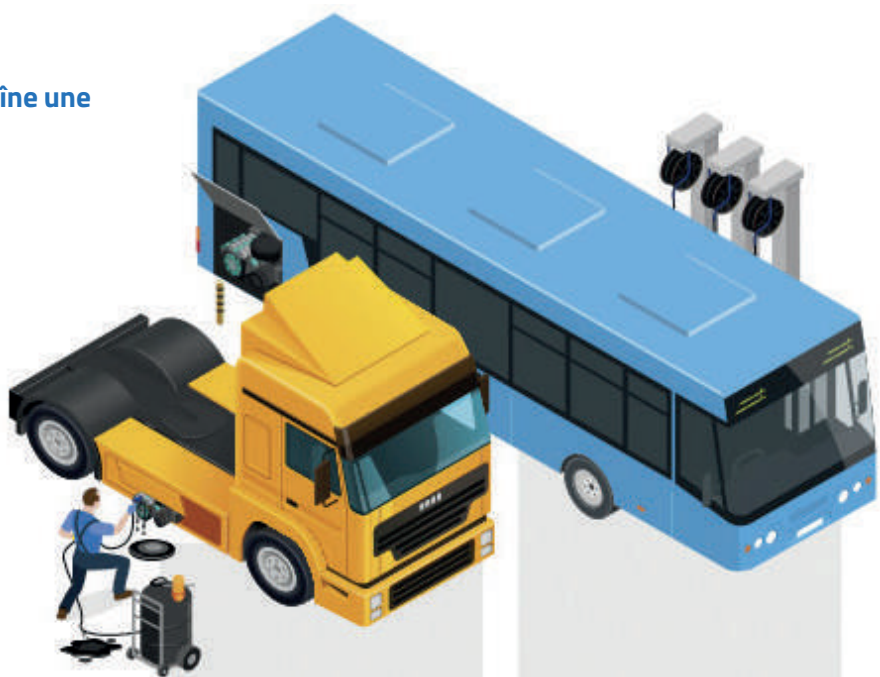
## DISTRIBUTEUR, INSTALLATEUR ET CENTRE TECHNIQUE AGRÉÉ



# POURQUOI S'INTÉRESSER À LA GESTION DES FLUIDES ?

Tous les jours, une quantité importante de fluides que vous utilisez n'est pas valorisée (gasoil, huile, liquide de refroidissement...). Les techniciens qui utilisent trop de liquide, les pistolets de distribution qui fuient, les déversements accidentels... De nombreux ateliers constatent qu'en moyenne, **12 % du volume total d'huile est perdu et ne peut être facturé** en raison d'une distribution manuelle de fluide inefficace\*.

La perte ou le gaspillages de fluide entraîne une baisse d'efficacité et de rentabilité.

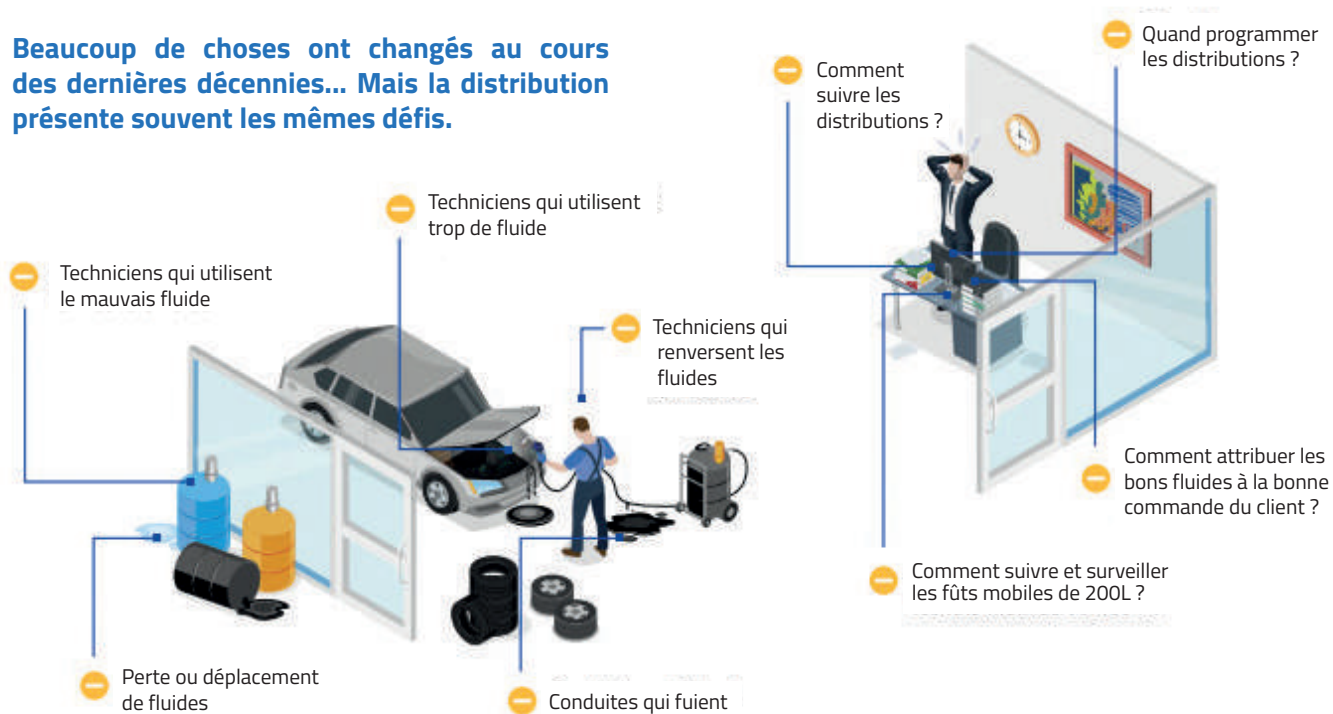


Volume annuel	10 000 litres	5 000 litres
Prix d'achat	31 500€ (3,15€ par litre)	17 500€ (3,50€ par litre)
Recettes potentielles	51 500€ (5,15€ par litre)	32 500€ (6,50€ par litre)
Gaspiillage et pertes d'huile	3 780€	2 100€
Perte de revenus	6 180€	3 900€
<b>PERTE TOTALE</b>	<b>9 960€</b>	<b>6 000€</b>

\*Source : ©2021 Graco Distribution BV 300799FR Rév. A 02/21

## VERS UN ATELIER 2.0

Beaucoup de choses ont changés au cours des dernières décennies... Mais la distribution présente souvent les mêmes défis.



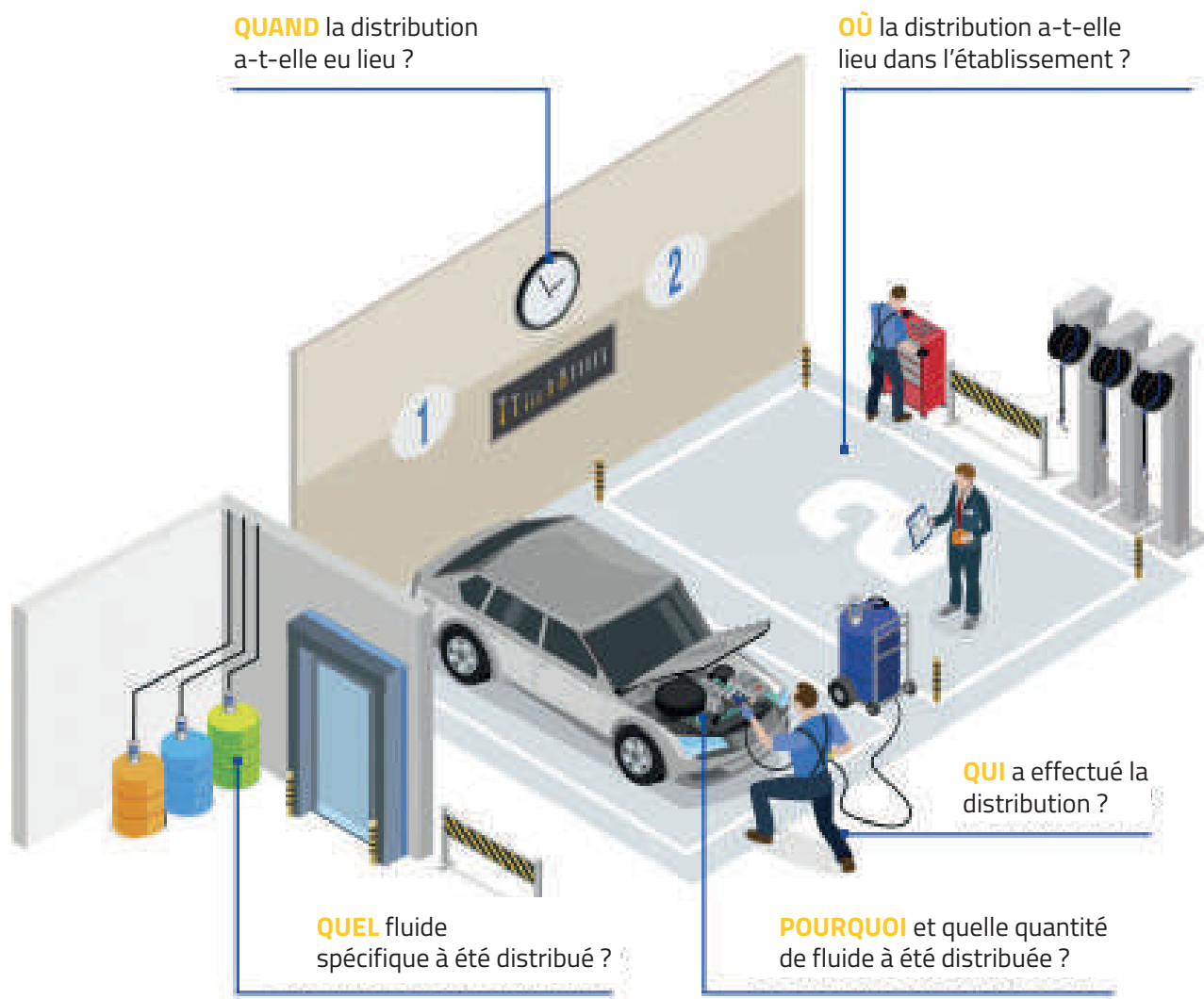
Grâce aux innovations technologiques, l'atelier classique a connu de nombreux changements. En dépit de toutes ces innovations, certaines choses demeurent les mêmes qu'il y a des décennies. Les techniciens doivent encore **distribuer des fluides, notamment des huiles, du gasoil, des liquides de refroidissement...** Les problématiques sont nombreuses, qu'il s'agisse de suivre les niveaux de stock et de s'assurer que le bon fluide est utilisé, ou d'attribuer les fluides usagés à la bonne commande. Ces tâches quotidiennes requièrent les bons outils de gestion, les bonnes connaissances et du temps.

# LES AVANTAGES D'UNE GESTION AVANCÉE DES FLUIDES ?

## UNE INSTALLATION SIMPLE ET RAPIDE

Avec seulement deux composants de base et sans installation de logiciel ou de câblage supplémentaires, un système de gestion des fluides peut être opérationnel rapidement.

Il répond ainsi à **5 questions principales** :



## ÉLIMINER LES COÛTS CACHÉS

Dans un atelier traditionnel avec distribution manuelle, il y a beaucoup de coûts cachés. Avec un système avancé de gestion des fluides bon nombre de ces coûts sont réduits ou supprimés.



### 1 - Plus de perte de fluides

De nombreux ateliers constatent qu'en moyenne, 12% du volume total d'huile est perdu, demeurant non facturé. Dans un atelier dont la consommation annuelle d'huile est de 10 000 litres, cela représente une perte totale d'environ 10 000 euros. Un système avancé de gestion des fluides élimine les doubles changements, les erreurs humaines et les déversements.

### 2 - Moins de temps de distribution

Un système de gestion des fluides fournit automatiquement le bon fluide dans la bonne quantité. Il élimine les surprises, les interruptions et les retards, permettant aux techniciens de passer plus de temps au service des clients. Équipez vos unités de distribution mobiles et vos fûts d'une gestion avancée des fluides afin de réduire les étapes supplémentaires et les traces sur le lieu de travail.



### 3 - Plus de facturation incorrecte

Chaque goutte de fluide est automatiquement attribuée au bon ordre de travail pour simplifier la facturation et maximiser le profit. Lorsque des erreurs de techniciens se produisent, toutes les distributions sont enregistrées.



### 4 - Plus d'administration manuelle

La main d'œuvre étant l'une des grandes préoccupations liées aux coûts, les systèmes de gestion des fluides peuvent réduire ou supprimer le temps consacré au rapprochement des stocks, à la facturation et aux écritures manuelles.



### 5 - Plus de temps d'arrêt

Un système de gestion des fluides surveille les niveaux des réservoirs de fluides en vrac. Il élimine le risque de manquer de liquide, ce qui réduit les temps d'arrêt et permet de manipuler les réservoirs d'huile usée pleins de manière plus efficace et plus sûre.





# NOS SOLUTIONS

Depuis 2023, CHRONO Flex propose 2 offres sur le transfert de fluides

## Vente de matériel

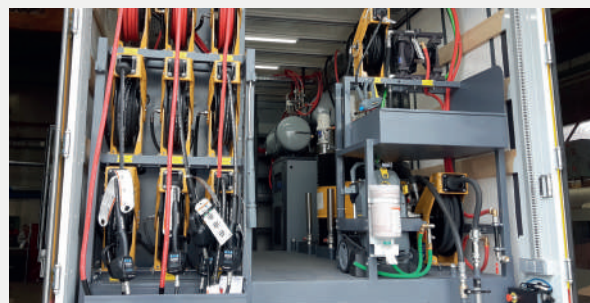
La vente de matériel GRACO (avec option installation) pour optimiser la distribution des fluides avec une large gamme de pompes, enrouleurs, pistolets jusqu'à une technologie sans fil avec le système GRACO Pulse Pro.



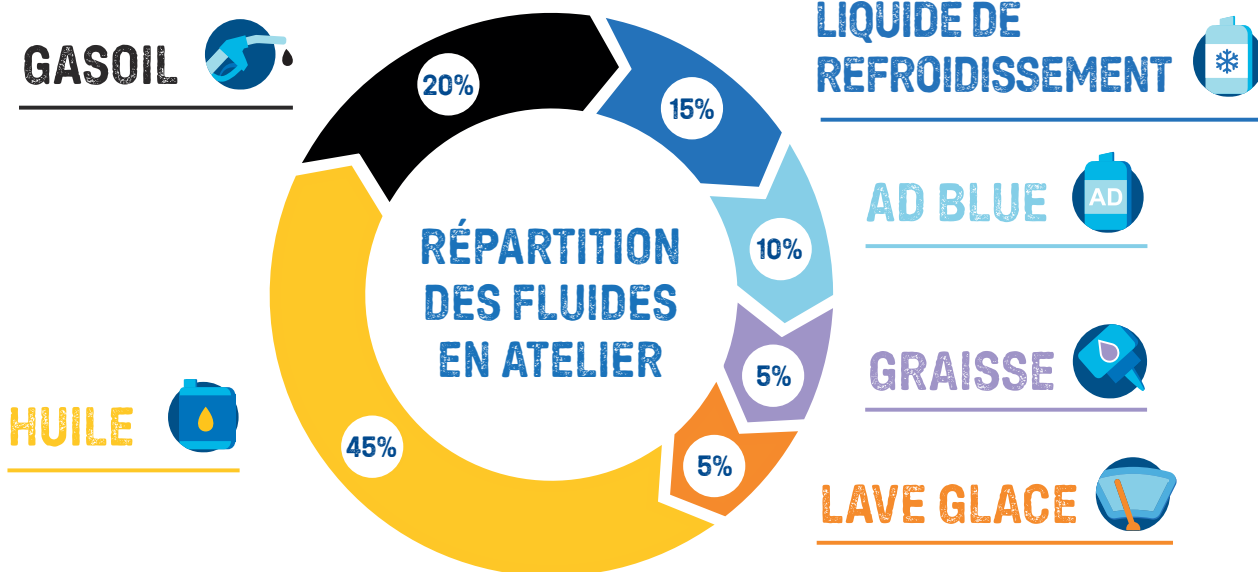
## Conception d'ateliers

La conception d'ateliers de distribution de fluides équipés du matériel GRACO :

- Fixe avec le container sur site équipé
- Mobile avec le camion de maintenance équipé



Notre large gamme de produits GRACO permet de répondre à vos besoins **en atelier et sur chantier et sur tous types de fluides.**





## 3.1 - DISTRIBUTION D'HUILE

Une gamme qui s'adapte à vos besoins :

DISTRIBUTION D'HUILE	PREMIUM	STANDARD	ACCESS
Pompe	Fire-Ball 300	Série LD	Pompe manuelle
Enrouleur	Série XD	Série LDX	
Compteur de distribution	PM8	LDP5 (avec écran) SDV15 (sans écran)	



### PACK PREMIUM

#### POMPE FIRE-BALL 300

**Pompe à huile de taille universelle Fire-Ball® série 300, 5:1**  
**Référence : 203876**

La réputation de Fire-Ball, qui est la pompe principale de l'industrie depuis bientôt 80 ans, est sans égale avec sa **garantie de 7 ans constructeur (hors pièces d'usure)**. Installez la pompe Fire-Ball 300 5:1 dans des applications de transfert d'huile à "haute" pression et à volume moyen.

NUMÉRO D'ARTICLE	DESCRIPTION
203876	Pompe à huile universelle 5:1
203872	Pompe à huile 5:1, taille de fût 60 litres, montage sur couvercle
203857	Pompe à huile 5:1, taille de fût 200 litres, montage sur couvercle
204254	Pompe à huile 5:1, taille de fût 60 litres, montage sur bouchono
222087	Pompe à huile 5:1, taille de réservoir 1040 litres, montage sur bouchon





## Durable

Le carter du moteur pneumatique en fonte d'aluminium épais offre une durabilité inégalée.

## Moins de réparations

Moins de pièces en mouvement dans l'ensemble du moteur pneumatique signifie moins de temps d'arrêt et de coûts de réparation.

## Résistance à la corrosion

La conception résistante à la corrosion associe un traitement au sel liquide de nitruration, un placage au nickel, de l'acier inoxydable, de l'aluminium et du chrome sur les principaux composants pour une durée de vie plus longue.



## Étanchéité supérieur

Les vannes champignons non métalliques offrent une étanchéité efficace, même dans des environnements pollués.

## Durée de vie prolongée des joints

La conception en ligne de la pompe aligne le piston du moteur pneumatique et les tiges de piston de fluide pour optimiser la durée de vie des joints.

### SPÉCIFICITÉS TECHNIQUES

Cycles par gallon (1 gallon = 3,785 litres)	30
Diamètre effectif du moteur pneumatique (")	3 (en pouces)
Genre de filetage d'entrée d'air	Femelle 3/8 npt
Genre de filetage d'entrée de fluide	Femelle 1 1/2 npt
Genre de filetage de sortie de fluide	Femelle 1/2 npt
Matériau compatible	Huile
Matériau des pièces en contact avec le produit	Acier, Polyuréthane, Aluminium, Buna-N
<b>Modèle</b>	<b>Fire-Ball</b>
Niveau de pression sonore [dB(A)]	77,8
Niveau de puissance sonore [dB(A)]	85,6
Nombre de cycles continus maximum (cpm)	70
Nombre de cycles intermittents maximum (CPM)	70
Pression d'entrée d'air maximum (bar)	12,41
Rapport de la pompe	5:1
Série	300
Type	Pompe à piston pneumatique

## ENROULEUR XD (10/20/30)

### Enrouleurs de flexibles d'huile XD™

Les séries XD™ d'enrouleurs de flexibles GRACO sont conçues pour les applications à haute performance et haute résistance. Rétractez facilement les flexibles de longueur et de diamètre importants grâce aux options de rembobinage électrique, pneumatique et hydraulique. Ils se distinguent par une durabilité et des performances inégalées avec une **garantie de 7 ans constructeur (hors pièces d'usure)**.

#### Ressort réglable haute résistance

Des performances de rétraction puissantes qui vous permettent d'augmenter ou de diminuer facilement la tension du ressort pendant que l'enrouleur est mis sous pression avec un fluide.

#### Raccord tournant optimisé

Maximisez le débit de produit avec une chute de pression minimale pour des remplissages plus rapides afin de faire passer plus de véhicules dans votre atelier.

#### Cartouche pivotante à faible friction

Assure des performances d'enroulement fluides avec une cartouche pivotante facile à remplacer, simplifiant les réparations.



#### Bras réglable en option

Passez facilement à l'une des six positions de bras pour l'adapter à votre application. Commande avec bras (modèles XD) ou sans bras (modèles XN).

#### Finition durable

La finition en peinture émail cuite au four (disponible en quatre couleurs) protège l'enrouleur contre la corrosion.

#### Grande capacité du flexible avec petit profil

Châssis et bobine compacts qui s'adaptent dans des espaces réduits et peuvent contenir des flexibles de 10,7 à 19,8 mètres (XD10 / XD20) et de 9,1 à 22,8 mètres (XD30), permettant ainsi un large éventail d'applications.



### TYPES DE FLUIDES PRIS EN CHARGE

- Huiles à base de pétrole et synthétiques (moteur, engrenages et ATF)
  - Air
  - Eau
  - Graisse
- Antigel / liquide de refroidissement
  - Liquide lave-glace

## Configuration de montages types

Disponible en  
**4 couleurs**  
Consulter  
l'usine pour  
les délais.

**Bleu métallisé (B)**  
Couleur standard en stock



**Jaune (F)**



**Noir (D)**



**Blanc (A)**



### SPÉCIFICITÉS TECHNIQUES XD10 / XD20

#### Plage de températures de fonctionnement

Huile	-28°C à 87°C
-------	--------------

#### Pièces en contact avec le produit

Huile	Acier galvanisé, aluminium anodisé, caoutchouc nitrile
-------	--

#### Poids (sans flexibles)

Modèles XD (avec bras réglable)	26,5 kg
Modèles XN (sans bras)	23,5 kg
Niveau sonore	78 dB(A)
Puissance sonore	88 dB(A)
Manuel d'instruction	3A8626

### SPÉCIFICITÉS TECHNIQUES XD30

#### Plage de température de fonctionnement

Huile	-40°C à 82°C
-------	--------------

#### Pièces en contact avec le produit (enrouleur seul)

Huile	Acier nickelé, aluminium, caoutchouc nitrile, PE-UHMW
Poids (sans le tuyau)	44,5 kg
Niveau de pression sonore	85,5 dB
Niveau de puissance sonore	94,9 dB
Manuel d'instructions	3A8626



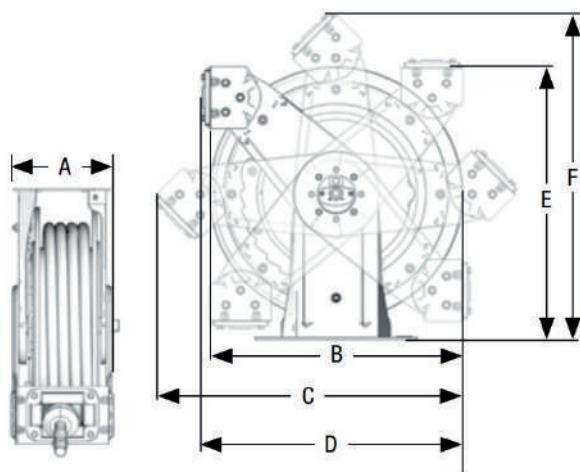
## Dimensions XD 10 / XD 20

MODÈLES XD (AVEC BRAS RÉGLABLE)			MODÈLES XN (SANS BRAS)
	XDX 10	XDX 20	XDX 20
A	196 mm	196 mm	196 mm
B	412 mm	460 mm	460 mm
C	533 mm	594 mm	594 mm
D	457 mm	508 mm	508 mm
E	470 mm	533 mm	-
F	571 mm	640 mm	-

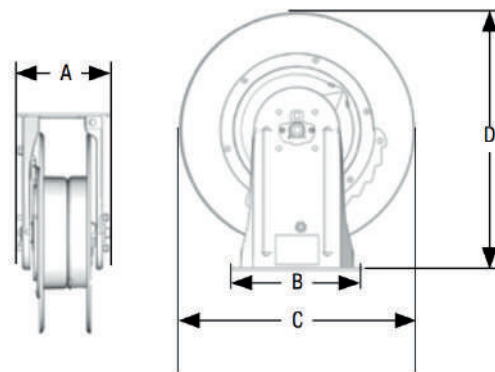
## Dimensions XD 30

MODÈLES HS (AVEC BRAS RÉGLABLE)		MODÈLES HN (SANS BRAS)
A	229 mm	196 mm
B	546 mm	460 mm
C	659 mm	594 mm
D	562 mm	508 mm
E	588 mm	533 mm
F	701 mm	640 mm

### HS Models



### HN Models



## Assemblage XD 10 / XD 20

L'assemblage comprend **le tuyau, le kit de butée et le guide de tuyau.**

*Kit d'entrée de tuyau requis vendu séparément.*



### MODÈLE XD (AVEC BRAS AJUSTABLE)

Taille enrouleur	Fluide	Tuyaux (inclus)		Taille des connexions		Pression maximale psi (bar)	Numéro de référence de l'assemblage	Kit d'entrée de tuyau recommandé
		Diamètre intérieur pouces	Longueur (mm)	Entrée	Sortie			
XDX 10	Huile	1/2	11	1/2 NPSM(M)	1/2 NPT(M)	2 000 (138)	XDM33	218549
XDX 20	Huile	1/2	15	1/2 NPSM(M)	1/2 NPT(M)	2 000 (138)	XDM65	218549

## Accessoires XD 10 / XD 20



### NUMÉRO DE PIÈCE

24N444

### Support de montage pivotant

Permet la rotation de l'enrouleur à 120° avec deux positions verrouillables

## Assemblage XD 30

L'assemblage comprend **le tuyau, le kit de butée et le guide de tuyau.**

*Kit d'entrée de tuyau requis vendu séparément.*



### MODÈLE HS (AVEC BRAS AJUSTABLE)

Taille enrouleur	Fluide	Tuyaux (inclus)		Taille des connexions		Pression maximale psi (bar)	Numéro de référence de l'assemblage de l'enrouleur, tuyau et butée	Kit d'entrée de tuyau recommandé
		Diamètre intérieur pouces	Longueur (mm)	Entrée	Sortie			
XDX 30	Huile	1/2 (13)	35 (11)	1/2 NPSM(M)	1/2 NPT(M)	1 500 (103)	HSMC8	218549
		3/4 (19)	50 (15)	3/4 NPSM(M)	3/4 NPT(M)	1 250 (86)	HSMD5	24E284

## COMPTEUR DE DISTRIBUTION ÉLECTRONIQUE

### Compteur électronique à présélection PM8

**Poignée avec présélection :** c'est à dire que le technicien rentre un volume d'huile en amont sur l'afficheur et qu'il n'a plus besoin d'actionner la gâchette, la poignée s'arrête toute seule.

Utilisez les compteurs électroniques à présélection PM8 de GRACO pour distribuer les fluides de manière rapide. **C'est la pompe qui donne le débit donc la rapidité.**

#### Durabilité

L'électronique scellée (IP69K) est protégée contre le lavage sous pression direct et la poussière.

#### Batterie longue durée

Comprend quatre piles AA facilement remplaçables.

#### Haut débits

Débit pouvant atteindre 75,7 lpm (20 gpm).

#### Châssis en fonte durable

Conçu pour les applications difficiles et exigeantes.



#### La buse à fermeture par filetage

Diverses rallonges disponibles notamment un lubrifiant d'engrenages rigides et flexibles

#### Conception de soupape longue durée

La conception à fourreau offre une durée de vie exceptionnelle de la soupape pour les applications à usage intensif.

#### Actionnement facile de la soupape

Gâchette quatre doigts ergonomique pour le confort de l'utilisateur protégée par une protection de gâchette robuste sur toute la longueur.



## TYPES DE FLUIDES PRIS EN CHARGE

- Huiles à base de pétrole et synthétiques (moteur, engrenages et ATF)
- Antigel / liquide de refroidissement

## SPÉCIFICITÉS TECHNIQUES PM8

Plage de débit	0,95 à 30,3 lpm (0,25 à 8 gpm)
Pression de service maximum	102 bar (1500 psi)
Unité de mesure	Quarts, gallons, pintes, litres
Précision	± 0,5%
Entrée	1/2 NPT/BSPP
Sortie	Bossage de joint torique à filetage droit 7/8-14
Totalisateur maximum	19 999 unités
Distribution maximale enregistrée	19 999,9 unités
Plage de températures de service*	-29°C à 52°C
Plage de températures de stockage	-40°C à 85°C
Utilisation en extérieur	Oui - IP69K selon IEC 60529
Batterie	4 (AA) alcalines ou 4 (AA) lithium
Pièces en contact avec le produit	Aluminium, acier inoxydable, acier au carbone, acétal, caoutchouc nitrile, Geolast™
Perte de pression du compteur**	4,2 bar à 22,7 lpm (60 psi à 6 gpm)
Dimensions	36,2 cm de long x 10,4 cm de large x 18,3 cm de haut
Poids	2,4 kg
Garantie	Cinq ans pour l'ensemble des pièces, trois ans pour les composants électroniques et un an pour les pièces d'usure
Manuel d'instructions	3A8307

\*Des piles au lithium-ion sont requises si le fonctionnement est inférieur à -18°C.

\*\*Le débit varie en fonction de la pression du fluide, de la température, de la viscosité, de la taille du raccord d'entrée et du type de buse. Geolast™ est une marque déposée d'Advanced Elastomer Systems.

## CONFIGURATION PM8

	Fluide	Rallonge	Plage de débit gpm (lpm)	Entrée en po (mm)	NPT
	Huile	Souple	0,25 - 8 (1-30)	1/2 (13)	273157
	Liquide antigel				25U086
	Huile	Rigide	0,25 - 5 (1-19)	1/2 (13)	273156
	Liquide antigel				25U085
	Lubrifiant d'engrenages	Rigide	0,25 - 5 (1-19)		273158



## POIGNÉE AVEC VOLUCOMPTEUR DIGITAL

Poignée de distribution EM8

Poignée sans présélection

Les poignées de distribution ainsi que le volucompteur en ligne de la série EM sont conçus pour durer avec une **garantie de 5 ans constructeur (hors pièces d'usure)**. Elles sont dotées de composants électroniques améliorés et d'un écran LCD facile à lire avec des commandes opérateur simples.

### TYPES DE FLUIDES PRIS EN CHARGE

- Huiles à base de pétrole et synthétiques (moteur, engrenages et liquide de boîte automatique)
- Antigel

#### Durabilité

Les composants électroniques sont scellés (IP69K) afin de les protéger contre l'eau et la poussière.

#### Longue durée de vie de la pile

Composants électroniques améliorés et des piles AAA facilement remplaçables.

#### Poignée sécurisée

Vérouillage de la gâchette, facile à maintenir.

#### Affichage LCD facile à lire

Commande opérateur simple. Unité de mesure en quarts, en gallons, en pintes et en litres.

#### Remplacement faciles des piles

Piles AAA longue durée et remplaçables.



#### Évite les fuites grâce à la buse à fermeture par rotation

Plusieurs rallonges disponibles, soit rigide, flexible et pour huile de pont.

#### Débits élevés

Capable de délivrer jusqu'à 75,7 l/mn.

#### Poignée robuste

Entrées 1/2" et 3/4", compatibles avec l'huile, le liquide de boîte automatique, l'antigel et le lubrifiant pour engrenages.

#### Composants électroniques scellés




Volucompteur certifié IP69K (résistant aux conditions extrêmes). Les composants électroniques sont scellés afin de les protéger contre des environnements hostiles comme l'eau ou la poussière.

#### Suivi facile de la consommation de fluide

Suivi des distributions individuelles ou affichage de l'historique de distribution totale.

SPÉCIFICITÉS TECHNIQUES EM8	
Plage de débit	0,95 à 30,3 lpm (0,25 à 8 gpm)
Pression de service maximum	102 bar (1500 psi)
Unité de mesure	Quarts, gallons, pintes, litres
Précision / répétabilité	± 0,5%
Entrée	1/2" NPT/BSPP/BSPT
Sortie	Joint torique à filetage droit 3/4" (O-ring boss)
Compteur totalisateur maximum	19 999 unités
Distribution maximale enregistrée	19 999,9 unités
Plage de températures de service	-30°C à 82°C
Plage de températures de stockage	-40°C à 85°C
Utilisation en extérieur	Oui - IP69K conformément à la norme DIN 40050-9
Batterie	2 (AAA) alcalines ou 2 (AAA) lithium
Pièces en contact avec le produit	Aluminium, acier inoxydable, acier au carbone, acétal, caoutchouc nitrile, Geolast™
Prise en charge du volucompteur*	2,07 bars @ 22,7 l/mn (30 psi @ 6 gal/mn)
Dimensions	33 cm de long x 9 cm de large x 13,3 cm de haut
Poids	1,36 kg
Garantie	<b>5 ans</b> pour l'ensemble des pièces <b>3 ans</b> pour les composants électroniques <b>1 an</b> pour les pièces d'usure
Manuel d'instructions	3A5588

\*Essai pour une huile n° 10 à 21°C. Le débit varie en fonction de la pression du fluide, de la température, de la viscosité, de la taille du raccord d'entrée et du type de buse. Geolast™ est une marque déposée d'Advanced Elastomer Systems.

CONFIGURATION EM8				
	Rallonge	Entrée en po (mm)	Type de buse	Numéro de pièce
	Souple	1/2 (13)	Manuel, anti-goutte	25C904
			Automatique, anti-goutte, fermeture rapide	26C526
	Rigide		Manuel, anti-goutte	25C903
			Engrenage	Anti-goutte, fermeture rapide

# PACK STANDARD

## POMPE À HUILE LD

### Pompe série LD 3:1/ 5/1

Les pompes de la série LD offrent des performances étonnantes à un prix incroyablement compétitif. Ces pompes abordables et complètes sont conçues pour des applications à faible volume afin d'assurer une longue durée de vie et un entretien facile. La série LD™ dispose d'un puissant moteur pneumatique pour distribuer les fluides dont vous avez besoin, tandis que la décompression thermique intégrée protège votre équipement contre la dilatation thermique.



#### Moteur pneumatique trois pouces

Fournit plus de puissance pour créer un meilleur débit.

#### Durabilité

La conception en attente de brevet de réservoir et plateau supprime la nécessité des joints toriques qui s'usent plus rapidement, et offre une solution plus résistante et durable..

#### Vanne d'air modulaire

L'entrée d'air et l'emplacement des échappements sont faciles à configurer, avec seulement quatre boulons. L'installation est simple et facile.

#### Vanne pilote

La conception autonettoyante en attente de brevet augmente la fiabilité dans des environnements où l'air est pollué. Les inversions rapides du moteur réduisent les chutes de pression et les risques de calage, ce qui procure un débit plus régulier.

#### Décompression thermique intégrée et crépine d'entrée

La décompression thermique intégrée protège votre équipement contre la dilatation thermique sans devoir acheter et installer un kit supplémentaire. Une crépine d'entrée (pompe à huile seulement) est intégrée pour protéger votre pompe contre les contaminants qui pourraient l'endommager.



### SPÉCIFICITÉS TECHNIQUES

	LD Series 3:1	LD Series 5:1
Ratio de pression de fluide	3:1	5:1
Diamètre effectif du moteur pneumatique	76,2 mm	76,2 mm
Pression de fonctionnement	31 bar	51,7 bar

Débit libre approximatif 100 psi	30L/min	25L/min
Production par cycle	131 cc	102 cc
Débit et consommation d'air approximatif 100 psi (80 cpm)	10,6L/min	8L/min
Entrée d'air	1/4 pouces	1/4 pouces
Entrée de fluide	1 pouce	1 pouce
Sortie de fluide	1/2 pouces	1/2 pouces
Plage de fonctionnement d'air	1,37 bar à 10,3 bar	1,37 bar à 10,3 bar
Vitesse de pompe maximum recommandée	120 cpm	180 cpm
Cycles par litre	7,7	9,8
Pièces en contact avec le fluide	Zinc carboné, acier, aluminium, nitrile, polyuréthane, aluminium nickelé	Zinc carboné, acier, aluminium, nitrile, polyuréthane, aluminium nickelé
Pression sonore	72,9 dB	72,9 dB
Puissance sonore	82dB	82dB
Poids approximatif	3,2 kg	3,5 kg
Manuel d'instruction	3A1334	3A1334

## Configuration - LD Series 3:1

NUMÉRO D'ARTICLE	DESCRIPTION
24G576	Pompe à huile universelle 3:1 avec adaptateur de pression (24F918)
24G579	Pompe à huile 3:1 avec canne d'aspiration multi-longueur en PVC (16F878) et adaptateur de pression (24F918)
24G582	Pompe à huile 3:1 avec canne d'aspiration en acier (16F886) de 200 litres et adaptateur de pression (24F918)
24G585	Pompe à huile 3:1 avec canne d'aspiration en acier (16F885) de 1 040 litres et adaptateur de pression (24F918)

## Configuration - LD Series 5:1

NUMÉRO D'ARTICLE	DESCRIPTION
24G588	Pompe à huile universelle 5:1 (24F918)
24G591	Pompe à huile 5:1 avec canne d'aspiration multi-longueur en PVC (16F878) et adaptateur de pression (24F918)
24G594	Pompe à huile 5:1 avec canne d'aspiration en acier (16F886) de 200 litres et adaptateur de pression (24F918)
24G597	Pompe à huile 5:1 avec canne d'aspiration en acier (16F885) de 1 040 litres et adaptateur de pression (24F918)





# PACK POMPE LD 3:1

Régulateur d'air à détente automatique doit être utilisé pour la fonction de détente thermique de la pompe LD.  
Commande régulateur 24H420 ou filtre régulateur 133215 séparément.



<b>Numéro de pack</b>	24H751	24H750	24H753	24H752	24H775	24H774	24H777	24H776
<b>Ratio</b>	3:1							
<b>Numéro de pièce de la pompe</b>	24G576							
<b>Taille du tube d'aspiration</b>	200L							
<b>Tube de descente de la pompe</b>	16F886							
<b>Type de compteur</b>	Manuel	Manuel	Préréglé	Préréglé	Manuel	Manuel	Préréglé	Préréglé
<b>Numéro de pièce du compteur</b>	25C903	25C904	256216	255277	25C903	25C904	256216	255277
<b>Extension de compteur</b>	Rigide	Flexible	Rigide	Flexible	Rigide	Flexible	Rigide	Flexible
<b>Kit tuyau</b>	24J495	24J495	24J495	24J495	24H865	24H865	24H865	24H865
<b>Type d'enrouleur</b>	LDX				-			
<b>Taille tuyau</b>	1/2 pouce x 15,3 m				-			
<b>Enrouleur</b>	HEM004							
<b>Chariot de 55 gallons</b>	24F915	24F915	24F915	24F915	24F915	24F915	24F915	24F915
<b>Manuel d'instruction</b>	3A1335	3A1335	3A1335	3A1335	3A1335	3A1335	3A1335	3A1335

# PACK D'HUILE MOBILE - DOLLY

Régulateur d'air à détente automatique doit être utilisé pour la fonction de détente thermique de la pompe LD.  
Commander régulateur 24H420 ou le filtre régulateur 133215 séparément.



Numéro de pack	25C550
Ratio	3:1
Numéro de pièce de la pompe	24G576
Taille du tube d'aspiration	208L
Tube de descente de la pompe	16F886
Type de compteur	Manuel
Numéro de pièce du compteur	25C903
Extension de compteur	Rigide
Kit tuyau	24H865
Base portative	129645
Manuel d'instruction	3A1335

# PACK POMPE LD 5:1

Régulateur d'air à détente automatique doit être utilisé pour la fonction de détente thermique de la pompe LD.  
Commande régulateur 24H420 ou filtre régulateur 133215 séparément.



Numéro de pack	24H918	24H917	24H943	24H942
Ratio	5:1			
Numéro de pièce de la pompe	24G588			
Taille du tube d'aspiration	200L			
Tube de descente de la pompe	16F886			
Type de compteur	Préréglé			
Numéro de pièce du compteur	256216	255277	256216	255277
Extension de compteur	Rigide	Flexible	Rigide	Flexible
Kit tuyau	24J495	24J495	24H865	24H865
Type d'enrouleur	LDX	LDX	-	-
Taille tuyau	1/2 pouce x 15,3 m		-	-
Enrouleur	HEM004		-	-
Chariot de 55 gallons	24F915		24F915	24F915
Manuel d'instruction	3A1335		3A1335	3A1335

# PACK MOBILE - DOLLY

Un Régulateur d'air à détente automatique doit être utilisé pour la fonction de décharge thermique de la pompe LD. Commandez le régulateur 24H420 ou le filtre-régulateur 133215 séparément.



Numéro de pack	25C557
Ratio	5:1
Numéro de pièce de la pompe	24G588
Taille du tube d'aspiration	60L
Tube de descente de la pompe	16F878
Type de compteur	Prérégulé
Numéro de pièce du compteur	256216
Extension de compteur	Rigide
Kit tuyau	24H865
Base portative	131184
Manuel d'instruction	3A1335

## ENROULEUR LDX

### Enrouleurs de flexible série LDX™

Réduisez l'encombrement et assurez plus de sécurité sur les chantiers avec un enrouleur de flexible Graco LDX. Sans à coup, compact et robuste, cet enrouleur excelle dans les garages automobiles, poids lourds, les centres de réparation de carrosserie et les installations de production industrielle.

#### Bras réglable

Passez facilement à l'une des six positions de bras pour s'adapter à votre application.

#### Grande capacité de flexible avec petit profil

La conception compacte s'adapte à un flexible pouvant atteindre 15 mètres pour répondre à une grande variété d'exigences d'applications.

#### Raccord tournant à roulement à billes

Le raccord tournant conçu avec des roulements à billes internes réduit la friction et assure un fonctionnement en douceur.

#### Ensemble raccord externe

Accédez rapidement au joint du raccord pour des réparations plus rapides.

#### Châssis double bras

Tôle nervurée pour une stabilité et une robustesse accrues.



SPÉCIFICITÉS TECHNIQUES	
<b>Plage de température de fonctionnement</b>	
Huile	-40°C à 100°C
<b>Pièces en contact avec le produit</b>	
Enrouleur Huile	Acier galvanisé, laiton, polyuréthane, caoutchouc nitrile
Niveau de pression sonore	80 dB
Niveau de puissance sonore	87 dB
Manuel d'instructions	3A8216

## TYPES DE FLUIDES PRIS EN CHARGE

- Pétrole et huiles synthétiques (motor, engrenages, ATF (liquide transmission automatique)
  - Air
  - Eau
  - Graisse
  - Antigel
- Liquide lave-glace
- AdBlue

## Références de commande

Référence	Fluide	Flexible		Dimension des connexions		Pression maximale
		DI NPT	Longueur	Entrée	Sortie	
HEL010	Air/eau/antigel/liquide lave-glace	10 mm (3/8 po)	15 m (50 pi)	10 mm (3/8 po)	10 mm (3/8 po)	21 bar (300 PSI)
HEL015	DEF	13 mm (1/2 po)	14 m (45 pi)	13 mm (1/2 po)	13 mm (1/2 po)	10 bar (150 PSI)
HEM004	Huile	13 mm (1/2 po)	15 m (50 pi)	13 mm (1/2 po)	13 mm (1/2 po)	100 bar (1 500 psi)
HEH006	Graisse	10 mm (3/8 po)	15 m (50 pi)	10 mm (3/8 po)	10 mm (3/8 po)	280 bar (4 060 PSI)

## Configurations de montage type

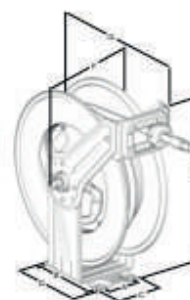


## Applications types

- Ateliers de maintenance
- Ateliers d'entretien des pneus
- Lubrifications/vidanges rapides
- Ateliers indépendants de réparation
- Ateliers de fabrication industrielle

## Dimensions

A	89 mm (3,5 po)
B	191 mm (7,5 po)
C	125 mm (4,9 po)
D	221 mm (8,7 po)
E	483 mm (19,0 po)
F	239 mm (9,4 po)
G	445 mm (17,5 po)





## COMPTEUR ÉLECTRONIQUE LDP5

### Compteur électronique LDP5 à présélection

Les compteurs électroniques LDP5 de GRACO sont idéaux pour le dosage des huiles à base de pétrole et synthétiques, de l'ATF ou de l'antigel pour une large gamme d'applications plus légères. Ces compteurs électroniques durables et pré-réglés sont conçus pour être performants avec une **garantie de 5 ans constructeur (hors pièces d'usure)**.



#### Facile à lire

Un écran LCD facile à lire permet de maintenir la précision des distributions.

#### Multi-usages

Ces compteurs sont capables de doser le pétrole, l'huile synthétique et l'antigel.

#### Qualité

Durabilité du compteur.

#### Ergonomie

Poignée confortable avec gâchette deux doigts.

#### Maîtrise

Le compteur pré-réglé coupe automatiquement le débit lorsque la quantité pré-réglée a été distribuée.

#### Connectique

Entrée de 1/2" NPT avec raccord tournant.



### SPÉCIFICITÉS TECHNIQUES

Contenu	Buse, rallonge, protection de gâchette, couvercle pivotant
Environnement recommandé	Intérieur
Garantie	5 ans pour les composants structurels 2 ans pour l'électronique 1 an pour les pièces d'usure
Genre de filetage d'entrée de fluide	Femelle
Genre de filetage de sortie de fluide	Femelle
Homologations	CE
Matériau compatible	Huile, Antigel
Matériau des pièces en contact avec le produit	Acier inoxydable, caoutchouc nitrile, zinc, CS, LCP
<b>Modèle</b>	<b>LDP5</b>
Poids du pistolet de dosage (kg)	1,36
Pression de service maximum (bar)	69
Précision de débitmètre (%)	± 0,5%
Taille d'entrée (")	1/2

Taille de sortie (")	3/8
Technologie de débitmètre	Engrenage ovale
Température de fonctionnement maximum (°C)	49
Température de fonctionnement minimum (°C)	0
Température de stockage maximum (°C)	49
Type	Vanne de distribution de précision électronique
Type d'affichage	Électronique
Type d'extension	Rigide
Type de buse	Automatique
Type de distribution	Préréglé
Type de filetage de sortie	NPT
Type de protection de gâchette	Support de buse
Type de vanne	Régulé
Unité de mesure	Pinte, Quart, Gallon, Litre

#### CONFIGURATION LDP5

	Extension	Entrée pouces (mm)	Numéro de la pièce	Pack inclus	
				Pontet	Couvercle pivotant
	Flexible		258694	Oui	Oui
	Rigide	1/2 (13)	256216	Oui	Oui
	Flexible		255277*	Non	Non

\*Voir page 30 les accessoires compatibles avec le pistolet 255277.

## Protections de gachette



NUMÉRO DE PIÈCE	DESCRIPTION
247759	Noir
243835	Rouge
243836	Bleu
243837	Vert
247760	Jaune

## Protections de pivot



NUMÉRO DE PIÈCE	DESCRIPTION
191294	Noir
191287	Rouge
191288	Bleu
191289	Vert
191295	Jaune

## VANNE DE COMMANDE

### Vanne de commande SDV15 (sans écran)

Les vannes de commande SDV15 sont conçues pour des applications standard et des applications intensives. Comme tous les équipements GRACO, les vannes de commande non dosées dans la poignée de graissage sont construites pour durer avec une **garantie de 7 ans constructeur (hors pièces d'usure)**. À utiliser avec des huiles à base de pétrole et synthétiques (moteur, engrenages et ATF) et de l'antigel.



#### Complet

Comprend une rallonge flexible avec buse à huile.

#### Connectique

Entrée de 1/2" NPT avec raccord tournant.

#### Ergonomie

La gâchette verrouillée/non verrouillée permet l'utilisation mains libres.

#### Durabilité

Corps en fonte robuste conçu pour être utilisé dans des environnements difficiles.



SPÉCIFICITÉS TECHNIQUES	
Contenu	Buse, rallonge
Environnement recommandé	Intérieur, Extérieur
Genre de filetage d'entrée de fluide	Femelle
Genre de filetage de sortie de fluide	Femelle
Matériau compatible	Huile
Matériau des pièces en contact avec le produit	Aluminium, Acier inoxydable, CS, Acétal, Caoutchouc nitrile, TPE
<b>Modèle</b>	<b>SDV15</b>
Poids du pistolet de dosage (kg)	0,18
Pression de service maximum (bar)	103,4
Taille d'entrée (")	1/2
Taille de sortie (")	3/4
Température de fonctionnement maximum (°C)	82
Température de fonctionnement minimum (°C)	-40
Type	Vanne de distribution de précision non dosée
Type d'affichage	S/O
Type d'extension	Souple

Type de distribution	Manuel
Type de filetage d'entrée	NPT
Type de filetage de sortie	Bossage de joint torique à filetage droit
Type de vanne	Non dosé
Verouillage de la gâchette	Vérouillage

CONFIGURATION SDV15				
	Fluide	Extension	Entrée en pouces (mm)	Numéro de pièce
	Huile	Rigide	1/2 (13)	247712
		Flexible		247713
	Engrenage	Engrenage		247714

### Soupape de contrôle nue SDV15



ENTRÉE POUCES (MM)
1/2 (13)
NUMÉRO DE PIÈCE
247717

### Kit de filtration



DESCRIPTION
Filtre à tamis
NUMÉRO DE PIÈCE
256164

### Buse à fermeture rapide



FLUIDE	NUMÉRO DE PIÈCE
Huile	17R220
Antigel	255460
Lubrifiant pour engrenage	255470
Huile / Antigel (haut débit)	255461

### Buses haut débit avec extension



DESCRIPTION	NUMÉRO DE PIÈCE
Rigide	255857
Flexible	255858

# PACK ACCESS

## PACK DE DISTRIBUTEUR 60L AVEC ET SANS COMPTEUR

Conçu pour la distribution manuelle d'huile fluide d'un conteneur à un point d'application.



Numéro de pack	225380	225378 *
Fluides gérés	Lubrifiant d'engrenage	Lubrifiant d'engrenage
Type de pack	Fixe	Portable
Numéro de la pièce de la pompe	204867	204867
Kit distributeur compteur	-	
Kit distributeur	214658	214658
Tuyau de fluide	1,8m x 1/2 pouces	
Couvercle de tambour	204574	
Base portable		203622
Chariot	-	
Manuel d'instruction	306436	

\*Hydraulique : peut être utilisé pour distribution d'huile d'engrenages.



## POMPAGE DE LUBRIFIANT EN VRAC POUR DES TAMBOURS\* DE 60L OU 200L

Toutes les pompes sont vendues avec un tube d'aspiration et un adaptateur de bonde.



<b>Numéro de pack</b>	114829	226290
<b>Type de pompe</b>	Levier**	Rotatif***
<b>Fluides gérés</b>	Produit à base de pétrole, Antigel	Produit à base de pétrole
<b>Cadence de distribution</b>	0,4L par pression	3,7L par 18 rotations
<b>Tuyau de fluide</b>	-	-
<b>Manuel d'instruction</b>	-	306876

\* Tambour pas inclus

\*\* Tube d'aspiration ajustable se monte sur une ouverture de bonde NPT de 2 pouces (50,8mm) de tambour de 60L ou 200L. Le pack comprend un adaptateur de bonde et un bec verseur.

\*\*\* Le pack a un support de bonde NPT ajustable de 2 pouces (50,8mm) pour permettre de l'utiliser avec soit un tambour de 60L ou 200L. Le pack inclus un adaptateur de bonde et un bec verseur.



## 3.2 - TRANSFERT D'HUILE

### POMPE ÉLECTRIQUE QUANTM

Uniquement en 230 Vac.

#### Pompe électrique à membrane QUANTM

Référence : à la demande

QUANTM n'est pas simplement une nouvelle pompe électrique, c'est une révolution. QUANTM bénéficie d'un moteur électrique révolutionnaire qui permet de réduire les coûts d'exploitation et de maintenir l'activité de vos lignes de production. Elle est compatible avec la plupart des applications de fluide et convient pour un remplacement direct des technologies de pompage existantes.

Un avantage également, elle garde le même fonctionnement qu'une pompe à membrane pneumatique classique. Autre avantage, le coût de l'énergie de son fonctionnement est moins cher qu'à produire de l'air.

#### Entraînement électrique efficace

- Consommation d'énergie réduite jusqu'à 80%
- Air comprimé inutile
- Pas de gel

#### Commandes intégrées

- Contrôle du flux et de la pression à la pompe
- E/S pour un fonctionnement à distance



#### Avantages AODD prouvés

- Calage sous la pression
- Auto-amorçage
- Fonctionnement à sec
- Compatibilité avec des produits solides et abrasifs

#### Prêt à l'emploi

- Câblage en usine pour une installation rapide
- 240V
- Modèles disponibles pour zones dangereuses



Modèle	Quantm i30 (1")	Quantm i80 (1,5")	Quantm i120 (2")
Matériau de construction	Aluminium, polypropylène, polypropylène conducteur, acier inoxydable, PVDF		
Pression	7 bars (100 psi, 0,7 MPa)		4,2 bars (60 psi, 0,42 MPa)
Débit	115L/mn	300L/mn	450L/mn
Tension	240V - monophasé		



## POMPE FAST-BALL

### Pompe fast-ball série 100

Référence : voir tableau

La pompe Fast-Ball offre des performances et un fonctionnement inégalés. Sa conception simple et facile à installer permet un entretien efficace afin de minimiser les temps d'arrêt et d'assurer la continuité de vos activités avec une **garantie de 5 ans constructeur (hors pièces d'usure)**.

#### Conception en ligne

Moins de pièces pour une usure réduite de la pompe.

#### Moteur pneumatique différentiel

Pour un pompage fluide

#### Pompe à double effet

Pour un débit de fluide fiable



#### SPÉCIFICITÉS TECHNIQUES

Raccord d'entrée d'air	1/4" NPT
Plage de pression pneumatique de service	2,8 - 10,3 bar (40 - 150 psi)
Produits compatibles	Huile, lubrifiant d'engrenages, ATF
Débit de fluide maximum	12,5 gpm
Taille de l'entrée de fluide	1" NPT
Taille de sortie de fluide	3/4" NPT
Pression d'entrée d'air maximum	10,3 bar (150 psi)
Nombre de cycles maximum en continu	100 cpm
Pression de service maximum	10,3 bar (150 psi)
Type d'alimentation	Pneumatique
Rapport de la pompe	1:1
Puissance sonore	78 dB(A)
Poids	2,9 - 4,4 kg

#### RÉFÉRENCE

#### DESCRIPTION

279035	Pompe de longueur universelle
279036	Pompe avec tube en PVC coupé à la longueur (fût de 200 litres)
279037	Pompe avec tube métallique pour fût de 20 litres

## POMPE HUSKY 1050

### Pompe pneumatique à double membrane Husky 1050

Référence : voir tableau

La pompe à membranes pneumatique Husky 1050 est équipée d'une vanne d'air à faible pulsation sans calage qui permet une inversion rapide et en douceur. La section centrale monobloc élimine les fuites et réduit la maintenance des pompes Husky par rapport à d'autres pompes à membrane.

#### Utilisation

Vannes pilotes à ressort, réparables depuis l'extérieur, pour une inversion plus rapide et une réduction de la pulsation.

#### Efficacité

30 % plus efficace que le leader du marché.



#### Durabilité

Durée de vie de la membrane jusqu'à 5 fois plus longue par rapport aux autres pompes à double membrane de sa catégorie.

### TYPES DE FLUIDES PRIS EN CHARGE

- Huile
- Carburant
- Eau
- Antigel
- Liquide lave-glace

### Configurations

NUMÉRO D'ARTICLE	DESCRIPTION	PRESSION D'ENTRÉE DES FLUIDES	FLUIDES PRIS EN CHARGES
647016	Pompe aluminium Husky 1050 - Aluminium/TPE	100 psi (6,9 bar)	Eau / Antigel / Carburant
647731	Pompe aluminium Husky 1050 - Aluminium/Buna-N	100 psi (6,9 bar)	Huile
647648	Pompe aluminium Husky 1050 - Aluminium/TPE	50 psi (3,5 bar)	Carburant

## SPÉCIFICITÉS TECHNIQUES

### Pression de fluide maximum de fonctionnement

Pompe de transfert	6,9 bar
Pompe de distribution de carburant	3,5 bar

### Plage d'opération de la pression d'air

Pompe de transfert	1,4 bar à 6,9 bar
Pompe de distribution de carburant	0 bar à 3,5 bar
Consommation d'air à 70psi (4,8 bar), 76 litres par minutes	25 scfm
Consommation d'air à 50 psi (3,5 bar), plein débit	25 scfm
Capacité par cycle	0,64L

### Valeurs maximales avec de l'eau à température ambiante, via entrée submergée

Consommation d'air maximum	64 scfm
----------------------------	---------

### Débit maximum en flux libre

Pompe de transfert	189 litres par minute
Pompe de distribution de carburant	144 litres par minute

### Vitesse maximale de la pompe

Pompe de transfert	275 cpm
Pompe de distribution de carburant	210 cpm
Hauteur d'aspiration maximale (varie grandement en fonction de la sélection de bille/siège and de l'usure, vitesse d'opération, les propriétés du matériau et d'autres variables)	4,9m sec, 8,8m mouillé
Taille maximale des solides aspirables	3,2mm
Cadence de cycle recommandée pour une utilisation continue	93 cpm à 140 cpm
Cadence de cycle recommandée pour les systèmes de circulation	20 cpm

### Puissance sonore\*

À 4,8 bar et 50 cpm	78 dB
À 7 bar et plein débit	90 dB

### Pression sonore\*

À 4,8 bar et 50 cpm	84 dB
À 7 bar et plein débit	96 dB
Plage de température de fonctionnement	-12°C à 65°C
Taille de l'entrée d'air	1/2 pouces NPT (F)
Taille de l'entrée de fluide	1 pouce NPT (F)
Taille de la sortie de fluide	1 pouce NPT (F)
Poids	10,5 kg
Pièces en contact avec le fluide	Aluminium, TPC-ET, acétal, PTFE, caoutchouc nitrile
Pièces externes pas en contact avec le fluide	Aluminium, acier au carbone enduit
Manuel d'instruction	313597

\*Puissance sonore mesurée par l'ISO-9614-2

\*\*Pression sonore testée à 1 mètre de l'équipement



## Configurations

	NUMÉRO DE PIÈCE	DESCRIPTION	FLUIDES PRIS EN CHARGES
	D31255	<b>Husky 307</b>	Évacuation d'huile Transfert d'huile Eau Antigel Lave-glace
	243669	<b>Husky 515</b>	Lave-glace Eau Antigel
	241906	<b>Husky 716</b> Aluminium - 3/4 in Aluminium/Buna-N	Évacuation d'huile Transfert d'huile Eau Antigel Lave-glace
	647016	<b>Husky 1050</b> Aluminium - 1 in Aluminium/TPE	Transfert de carburant Eau Antigel Essence (jusqu'à 10% d'éthanol)
	647731	<b>Husky 1050</b> Aluminium - 1 in Aluminium/Buna-N	Évacuation d'huile Transfert d'huile Lave-glace
	647648	<b>Husky 1050</b> Aluminium - 1 in Aluminium/TPE	Distribution de carburant Essence (jusqu'à 10% d'éthanol)
	DB3525	<b>Husky 1590</b> Aluminium - 1.5 in Aluminium/TPE	Évacuation d'huile Transfert d'huile Eau Anti-gel
	DF3525	<b>Husky 2150</b> Aluminium - 2 in Aluminium/TPE	Évacuation d'huile Transfert d'huile Eau Anti-gel
	652002	<b>Husky 3300</b> Aluminium - 3 in Aluminium/TPE	Évacuation d'huile Transfert d'huile Eau Anti-gel





## POMPE ÉLECTRIQUE EGP

Uniquement en 230 Vac.

### Pompe de transfert électrique EGP

Référence : 25T821

Optez pour la commodité et la réduction des coûts avec les toutes nouvelles pompes électriques EGP. Fixez la pompe de transfert EGP directement aux fûts roulants pour plus de mobilité. Utilisez la pompe de transfert EGP dans les endroits où l'air comprimé n'est pas disponible ou trop encombrant pour le transfert de fluides sur de courtes distances.

#### Flexibilité électrique

Disponible en options d'alimentation 230 VAC.

#### Débit de liquide fluide 8 gpm (30 lpm)

Les engrenages de précision permettent une distribution de fluide sans pulsation jusqu'à 30 lpm.

#### Longue durée de vie

Moteurs électriques de qualité industrielle avec protection contre la surchauffe sur les modèles 115 VAC.

#### Pression constante

Une soupape de dérivation du fluide intégrée protège la pompe et les composants en aval.

#### Protection de la pompe

Comprend une crépine d'entrée pour empêcher les gros débris d'entrer dans le boîtier de la pompe et prolonger sa durée de vie.

#### Plug and Play

Conception de pompe auto-amorçante, usinée avec précision.



	PACKS DE POMPE DE TRANSFERT EGP					PACK DE POMPE EGP À LA DEMANDE	
Kit distributeur	133376		-		133376	-	
Kit aspirateur	133376		-		133375	-	
Pièces en contact avec le fluide	Acier au carbone avec plaquage de zinc, acier inoxydable, acier galvanisé, aluminium, caoutchouc nitrile, PVC, ciment PVC					Acier au carbone avec plaquage zinc, acier inoxydable, acier galvanisé, aluminium, caoutchouc nitrile	
Poids (kg)	11	10	11	11	11	16,3	
Manuel	3A8569		3A8568			3A8570	3A8571

### Enrouleur XD 30

L'assemblage comprend **le tuyau, le kit de butée et le guide de tuyau.**  
Kit d'entrée de tuyau requis vendu séparément.



MODÈLE XD (AVEC BRAS AJUSTABLE)								
Taille enrouleur	Fluide	Tuyaux (inclus)		Taille des connexions		Pression maximale psi (bar)	Numéro de référence de l'assemblage	Kit d'entrée de tuyau recommandé
		Diamètre intérieur pouces (mm)	Longueur pieds (mm)	Entrée	Sortie			
XDX 30	Huiles usées, GNR, Huiles	1 (13)	30 (9)	3/4 NPSM(M)	1 NPT(M)	125 (8.6)	HSLE3	24E285

# 3.3 - GRAISSE

Une gamme qui s'adapte à vos besoins :

GRAISSE	PREMIUM	STANDARD
Pompe	Fire-Ball 300	Série LD
Enrouleur	Série XD	Série LDX
Compteur de distribution	Rallonge de buse avec écran Pistolet avec afficheur	Gun



# PACK PREMIUM

## POMPE A GRAISSE FIRE BALL

La réputation de Fire-Ball, qui est la pompe principale de l'industrie depuis bientôt 80 ans, est sans égale. Construite pour résister à l'épreuve du temps avec moins de pièces en mouvement, la pompe phare de GRACO dispose d'une **garantie de 7 ans constructeur** (hors pièces d'usure).

### Durable

Le carter du moteur pneumatique en fonte d'aluminium épais offre une durabilité inégalée.

### Moins de réparations

Moins de pièces en mouvement dans l'ensemble du moteur pneumatique signifie moins de temps d'arrêt et de coûts de réparation.

### Résistance à la corrosion

La conception résistante à la corrosion associe un traitement au sel liquide de nitruration, un placage au nickel, de l'acier inoxydable, de l'aluminium et du chrome sur les principaux composants pour une durée de vie plus longue.



### Étanchéité supérieur

Les vannes champignons non métalliques offrent une étanchéité efficace, même dans des environnements pollués.

### Durée de vie prolongée des joints

La conception en ligne de la pompe aligne le piston du moteur pneumatique et les tiges de piston de fluide pour optimiser la durée de vie des joints.

## Configurations

NUMÉRO D'ARTICLE	RATIO	DESCRIPTION
239877	50:1	16kg ou 32kg
239887	50:1	55kg
239888	50:1	180kg

## SPÉCIFICITÉS TECHNIQUES

Ratio de pression du fluide	50:1
Diamètre effectif du moteur pneumatique	76,2 mm
Usage annuel	Jusqu'à 4,535 kg
Pression de fluide maximum de travail	579 bar
Débit libre approximatif 6,9 bar	3,4 kg / min
Production par cycle	9,5g
Débit en service continu	0,54 kg / min
Consommation et débit d'air approximatifs 6,9 bar (80cpm)	0,59@ 0,77 kg / min
Entrée d'air	3/8 pouces NPT (F)
Sortie fluide	1/4 pouces NPT (F)
Plage de fonctionnement pneumatique	3 bar à 9,7 bar
Vitesse max de pompe recommandée	76 cpm
Cycle par kilo	105 cpk
Pièces en contact avec le fluide	Acier, laiton, aluminium, acétal, caoutchouc nitrile, polyuréthane
Pression sonore	77,8 dB
Puissance sonore	85,6 dB
Poids approximatif	10 kg
Manuel d'instruction	308883



# PACK POMPE À GRAISSE

**Pompe à graisse Fire-Ball® série 300, 50:1, 55 kg - Ensemble à alimentation fixe**

**Référence : 225014**



## SPÉCIFICITÉS TECHNIQUES

Numéro de pack	225014 *
Type de pack	Approvisionnement fixe
Ratio	50:1
Taille du conteneur	55 kg
Numéro pièce de la pompe	239887
Kit distributeur	222072
Tuyau fluide	1/4 pouces x 1.8m
Numéro de pièce tuyau	109150
Tuyau couplé 1.8m	203320
Raccords	155494 / 155541
Taille tuyau fluide	Voir le kit ci-dessus
Taille tuyau air	Voir le kit ci-dessus
Plateau suiveur	24F902
Couvercle de tambour	24R350
Manuel d'instruction	307880

\*Utilisez un régulateur d'air de 9,5 mm (109075) ; doit être commandé séparément.

**Pompe à graisse Fire-Ball® série 300, 50:1, 180 kg - Ensemble à alimentation fixe**

**Référence : 225016**



## SPÉCIFICITÉS TECHNIQUES

Numéro de pack	225016 *
Type de pack	Approvisionnement fixe
Ratio	50:1
Taille du conteneur	180 kg
Numéro pièce de la pompe	239888
Kit distributeur	222072
Tuyau fluide	1/4 pouces x 1.8m
Numéro de pièce tuyau	109150
Tuyau couplé 1.8m	203320
Raccords	155494 / 155541
Taille tuyau air	3/8 pouces * 1.8m
Plateau suiveur	24F903
Couvercle de tambour	200326
Manuel d'instruction	307880

\*Utilisez un régulateur d'air de 9,5 mm (109075) ; doit être commandé séparément.

## ENROULEUR XD (10/20/30)

### Enrouleurs de flexibles XD™

Les séries XD™ d'enrouleurs de flexibles GRACO sont conçues pour les applications à haute performance et haute résistance. Rétractez facilement les flexibles de longueur et de diamètre importants grâce aux options de rembobinage électrique, pneumatique et hydraulique. Ils se distinguent par une durabilité et des performances inégalées avec une **garantie de 7 ans constructeur (hors pièces d'usure)**.

#### Ressort réglable haute résistance

Des performances de rétraction puissantes qui vous permettent d'augmenter ou de diminuer facilement la tension du ressort pendant que l'enrouleur est mis sous pression avec un fluide.

#### Raccord tournant optimisé

Maximisez le débit de produit avec une chute de pression minimale pour des remplissages plus rapides afin de faire passer plus de véhicules dans votre atelier.

#### Cartouche pivotante à faible friction

Assure des performances d'enroulement fluides avec une cartouche pivotante facile à remplacer, simplifiant les réparations.



#### Bras réglable en option

Passez facilement à l'une des six positions de bras pour l'adapter à votre application. Commande avec bras (modèles XD) ou sans bras (modèles XN).

#### Finition durable

La finition en peinture émail cuite au four (disponible en quatre couleurs) protège l'enrouleur contre la corrosion.

#### Grande capacité du flexible avec petit profil

Châssis et bobine compacts qui s'adaptent dans des espaces réduits et peuvent contenir des flexibles de 10,7 à 19,8 mètres (XD10 / XD20) et de 9,1 à 22,8 mètres (XD30), permettant ainsi un large éventail d'applications.



### TYPES DE FLUIDES PRIS EN CHARGE

- Huiles à base de pétrole synthétiques (moteur, engrenages et ATF)
  - Air
  - Eau
  - Graisse
- Antigel / Liquide de refroidissement
  - Liquide lave-glace

### SPÉCIFICITÉS TECHNIQUES XD10 / XD20

#### Plage de températures de fonctionnement

Graisse	-40°C à 93°C
---------	--------------

#### Pièces en contact avec le produit

Graisse	Acier galvanisé, polyuréthane, acier
---------	--------------------------------------

#### Poids (sans flexibles)

Modèles XD (avec bras réglable)	26,5 kg
Modèles XN (sans bras)	23,5 kg
Niveau sonore	78 dB(A)
Puissance sonore	88 dB(A)
Manuel d'instruction	3A8626

### SPÉCIFICITÉS TECHNIQUES XD30

#### Plage de température de fonctionnement

Graisse	-40°C à 82°C
---------	--------------

#### Pièces en contact avec le produit (enrouleur seul)

Graisse	Acier nickelé, aluminium, caoutchouc nitrile, PE-UHMW
Poids (sans le tuyau)	44,5 kg
Niveau de pression sonore	85,5 dB
Niveau de puissance sonore	94,9 dB
Manuel d'instructions	3A0138

## Configurations de montage types

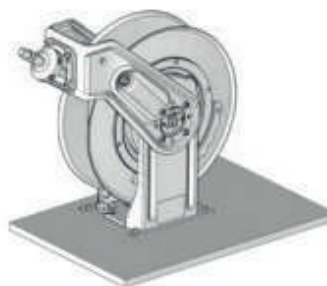
Montage au plafond



Montage mural



Montage sur table de travail / camion



Montage sur camion avec guide de rouleau monté à distance



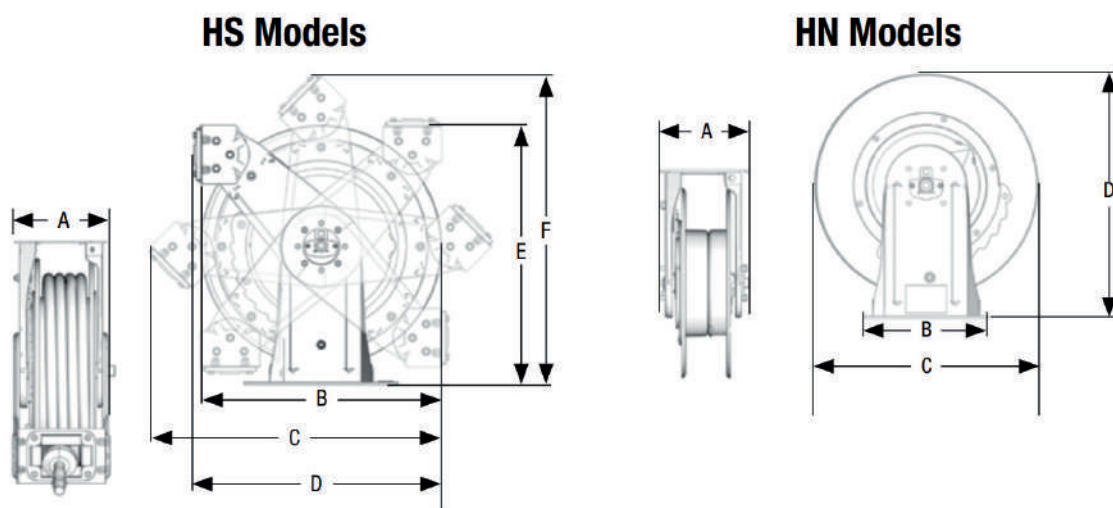


## Dimensions XD 10 / XD 20

MODÈLES XD (AVEC BRAS RÉGLABLE)		MODÈLES XN (SANS BRAS)	
	XDX 10	XDX 20	XDX 20
A	196 mm	196 mm	196 mm
B	412 mm	460 mm	460 mm
C	533 mm	594 mm	594 mm
D	457 mm	508 mm	508 mm
E	470 mm	533 mm	-
F	571 mm	640 mm	-

## Dimensions XD 30

MODÈLES HS (AVEC BRAS RÉGLABLE)		MODÈLES HN (SANS BRAS)	
A	229 mm	196 mm	
B	546 mm	460 mm	
C	659 mm	594 mm	
D	562 mm	508 mm	
E	588 mm	533 mm	
F	701 mm	640 mm	



## Configuration de montages types

Disponible en  
**4 couleurs**  
Consulter  
l'usine pour  
les délais.

Bleu métallisé (B)  
Couleur standard en stock



Jaune (F)



Noir (D)



Blanc (A)



## Assemblage XD 10 / XD 20

L'assemblage comprend **le tuyau, le kit de butée et le guide de tuyau.**

*Kit d'entrée de tuyau requis vendu séparément.*



MODÈLE XD (AVEC BRAS AJUSTABLE)								
Taille enrouleur	Fluide	Tuyaux (inclus)		Taille des connexions		Pression maximale psi (bar)	Numéro de référence de l'assemblage	Kit d'entrée de tuyau recommandé
		Diamètre intérieur pouces (mm)	Longueur pieds (mm)	Entrée	Sortie			
XDX 10	Graisse	1/4 (6)	50 (15)	3/8 NPSM(M)	1/4 NPT(M)	5 000 (552)	XDH15	218550
XDX 20	Graisse	3/8 (10)	50 (15)	3/8 NPSM(M)	1/4 NPT(M)	4 800 (331)	XDH55	218550

## Accessoires XD 10 / XD 20



### NUMÉRO DE PIÈCE

24N444

### Support de montage pivotant

Permet la rotation de l'enrouleur à 120° avec deux positions verrouillables

## Assemblage XD 30

L'assemblage comprend **le tuyau, le kit de butée et le guide de tuyau.**

*Kit d'entrée de tuyau requis vendu séparément.*



MODÈLE HS (AVEC BRAS AJUSTABLE)								
Taille enrouleur	Fluide	Tuyaux (inclus)		Taille des connexions		Pression maximale psi (bar)	Numéro de référence d'assemblage de l'enrouleur, tuyau et butée	Kit d'entrée de tuyau recommandé
		Diamètre intérieur pouces (mm)	Longueur pieds (mm)	Entrée	Sortie			
XDX 30	Graisse	1/2 (13)	15	1/2 NPSM(M)	1/2 NPT(M)	345	HS HC5	24E283
		3/8 (10)	23	1/2 NPSM(M)	3/8 NPT(F)	345	HS HB7	24E283

## RALLONGE DE BUSE

Rallonge de buse standard et entrée 1/4".

NPT, mesure métrique, comprend une rallonge et un manchon de raccordement hydraulique.

Références : 233933.

Rallonge de buse **garantie de 1 an constructeur (hors pièces d'usure)** conçue pour fonctionner dans les ateliers d'équipement lourd, les sites d'entretien de flottes de véhicules, les garages municipaux et les applications sur site à volume plus élevé, avec des tuyauteries plus longues et une plus grande utilisation des fluides.

### Visibilité

Lecture écran LCD.

### Précision

Dosage précis de la graisse.



### Alimentation

Utilisation de 2 piles AA.

### Débit

Débit jusqu'à 1 kg / min.

### SPÉCIFICITÉS TECHNIQUES

Pression de fonctionnement maximum	345 bar
Système de compteur	Engrenage ovale
Précision	± 3% avec la consistance de la graisse (grade NLGI) 2/3
Répétabilité (typique)	± 1% avec la consistance de la graisse (grade NLGI) 2/3
Plage de température de stockage	-20°C à 170°C
Température maximum de fonctionnement	95 (%RU)
Batterie	Batterie alcaline standard 2 x 1.5V taille AA
Vie de la batterie	18 à 24 mois (dépend de l'usage)
Dimension (sans extension)	22,4 cm de longueur x 4,6 cm de largeur x 11,2 cm de hauteur
Poids	1 kg
Garantie	1 an
Manuel d'instruction	309454

### Configurations

NUMÉRO DE PIÈCE	DESCRIPTION	INCLUS
233807	Mesure US, inclus extension et coupleur hydraulique	Extension de buse standard (200389) et entrée 1/4 pouces NPT
233933	Mesure métrique, inclus extension et coupleur hydraulique	

## POMPE A GRAISSE LD

**Pompe série LD 50:1**

**Références :** 24G600

Ces pompes abordables et complètes sont conçues pour des applications à faible volume afin d'assurer une longue durée de vie et un entretien facile avec une **garantie de 5 ans constructeur (hors pièces d'usure)**. La série LD™ dispose d'un puissant moteur pneumatique pour distribuer les fluides dont vous avez besoin, tandis que la décompression thermique intégrée protège votre équipement contre la dilatation thermique.

### Moteur pneumatique trois pouces

Fournit plus de puissance pour créer un meilleur débit.

### Conçue pour durer

La conception en attente de brevet de réservoir et plateau supprime la nécessité des joints toriques qui s'usent plus rapidement, et offre une solution plus résistante et durable.



### Vanne pilote

La conception autonettoyante en attente de brevet augmente la fiabilité dans des environnements où l'air est pollué. Les inversions rapides du moteur réduisent les chutes de pression et les risques de calage, ce qui procure un débit plus régulier.

### Vanne d'air modulaire

L'entrée d'air et l'emplacement des échappements sont faciles à configurer, avec seulement quatre boulons. L'installation est simple et facile.

### SPÉCIFICITÉS TECHNIQUES

Application	Graisse
Matériau compatible	Graisse
Matériau des pièces en contact avec le produit	Acier, Laiton, Caoutchouc nitrile, Polyuréthane, UHMWPE, Acétal
<b>Modèle</b>	<b>LD</b>
Pression de service maximum (bar)	517
Pression d'entrée d'air maximum (bar)	10,34
Rapport de la pompe	50:1
Taille de sortie de fluide	1/4
Type	Pompe à piston pneumatique
Type d'alimentation	Pneumatique
Volume d'entrée d'air (")	1/4
Volume d'entrée d'air (mm)	6,35

### Configurations

NUMÉRO D'ARTICLE	RATIO	DESCRIPTION
24G600	50:1	16kg ou 32kg
24G603	50:1	55kg
24G606	50:1	180kg

# PACK POMPE LD 50:1 (16 KILOS)



Numéro de pack	24J030	26C169	25C549
Ratio	50:1	50:1	50:1
Type de pack	Fixe	Fixe	Mobile
Taille du conteneur	16 kg	16 kg	16 kg
Numéro de pièces de la pompe	24G600	24G600	24G600
Kit tuyau	24H862	-	24H862
Taille tuyau	Graisse : 1/4 pouces diamètre intérieur x 1,8m	Flexible de graissage : 1/8 pouces x 1/8 pouces x 0,8m	Graisse : 1/4 pouces diamètre intérieur x 1,8m
	Air/Eau : 3/8 pouces diamètre intérieur x 1,8m	Graisse : 1/4 pouces x 3/8 pouces x 6,1m	Air/Eau : 3/8 pouces diamètre intérieur x 1,8m
Plateau suiveur		24F901	
Couvercle de tambour		24F904	
Soupape à graisse		129581	
Pivot Z		129591	
Raccords	-	157705	-
Régulateur d'air	-	24H420	-
Filtre à air	-	106148	-
Base portative		-	131183
Manuel d'instruction		3A1335	

# PACK POMPE LD 50:1 (54 KILOS)



<b>Numéro de pack</b>	24J036	26C170	25C548	24J048	24J060
<b>Ratio</b>	50:1				
<b>Type de pack</b>	Fixe	Fixe	Mobile		
<b>Taille du conteneur</b>	54 kg				
<b>Kit tuyau</b>	24H862	-	24H862	24H862	24J501
<b>Taille tuyau</b>	Graisse : 1/4 pouces diamètre intérieur x 1,8m  Air/Eau : 3/8 pouces diamètre intérieur x 1,8m	Flexible de graissage : 1/8 pouces x 1/8 pouces x 0,8m  Graisse : 1/4 pouces x 3/8 pouces x 6,1m	Graisse : 1/4 pouces diamètre intérieur x 1,8m  Air/Eau : 3/8 pouces diamètre intérieur x 1,8m		
<b>Plateau suiveur</b>	24F902				
<b>Couvercle de tambour</b>	24F905				
<b>Soupape à graisse</b>	129581				
<b>Pivot Z</b>	129591				
<b>Raccords</b>	-	157705	-		
<b>Régulateur d'air</b>	-	24H420	-		
<b>Filtre à air</b>	-	106148	-		
<b>Base portative</b>	-	-	131183	24H422	
<b>Enrouleur</b>	-	-	-	-	LD
<b>Taille tuyau</b>	-				
<b>Numéro de pièce de l'enrouleur</b>	-				
<b>Manuel d'instruction</b>	3A1335				



# PACK POMPE LD 50:1 (210 KILOS)



Numéro de pack	24J030	26C169	24J054	24J066
Ratio	50:1			
Type de pack	Fixe	Fixe	Mobile	Mobile
Taille du conteneur	180 kg			
Numéro de pièces de la pompe	24G606			
Kit tuyau	24H862	-	24H862	24J501
Taille tuyau	Graisse : 1/4 pouces diamètre intérieur x 1,8m	Flexible de graissage : 1/8 pouces x 1/8 pouces x 0,8m	Graisse : 1/4 pouces diamètre intérieur x 1,8m	Graisse : 1/4 pouces diamètre intérieur x 1,8m
	Air/Eau : 3/8 pouces diamètre intérieur x 1,8m	Graisse : 1/4 pouces x 3/8 pouces x 6,1m	Air/Eau : 3/8 pouces diamètre intérieur x 1,8m	Air/Eau : 3/8 pouces diamètre intérieur x 1,8m
Plateau suiveur	24F903	24F902	24F903	24F903
Couvercle de tambour	24F906	24F905	24F906	24F906
Soupape à graisse	129581			
Pivot Z	129591			
Raccords	-	157705	-	-
Régulateur d'air	-	24H420	-	-
Filtre à air	-	106148	-	-
Type d'enrouleur	-			LDX
Taille tuyau enrouleur	-			3/8 pouces x 15,3m
Numéro de pièce de l'enrouleur	-			HEH006
Base portable	-		24F915	
Manuel d'instruction	3A1335			



## ENROULEUR LDX

### Enrouleurs de flexible série LDX™

Réduisez l'encombrement et assurez plus de sécurité sur les chantiers avec un enrouleur de flexible Graco LDX. Sans à coup, compact et robuste, cet enrouleur excelle dans les garages automobiles, poids lourds, les centres de réparation de carrosserie et les installations de production industrielle.

#### Bras réglable

Passez facilement à l'une des six positions de bras pour s'adapter à votre application.

#### Raccord tournant à roulement à billes

Le raccord tournant conçu avec des roulements à billes internes réduit la friction et assure un fonctionnement en douceur.



#### Grande capacité de flexible avec petit profil

La conception compacte s'adapte à un flexible pouvant atteindre 15 mètres pour répondre à une grande variété d'exigences d'applications.

#### Ensemble raccord externe

Accédez rapidement au joint du raccord pour des réparations plus rapides.

#### Châssis double bras

Tôle nervurée pour une stabilité et une robustesse accrues.

### TYPES DE FLUIDES PRIS EN CHARGE

- Pétrole et huiles synthétiques (motor, engrenages, ATF (liquide transmission automatique))
  - Air
  - Eau
  - Graisse
  - Antigél
- Liquide lave-glace
- AdBlue

## SPÉCIFICITÉS TECHNIQUES

### Plage de température de fonctionnement

Graisse -40°C à 100°C

### Pièces en contact avec le produit

Enrouleur Graisse Acier galvanisé, laiton, caoutchouc nitrile

Niveau de pression sonore 80 dB

Niveau de puissance sonore 87 dB

Manuel d'instructions 3A8216

## Références de commande

Référence	Fluide	Flexible		Dimension des connexions		Pression maximale
		DI NPT	Longueur	Entrée	Sortie	
HEL010	Air/eau/antigel/liquide lave-glace	10 mm (3/8 po)	15 m (50 pi)	10 mm (3/8 po)	10 mm (3/8 po)	21 bar (300 PSI)
HEL015	DEF	13 mm (1/2 po)	14 m (45 pi)	13 mm (1/2 po)	13 mm (1/2 po)	10 bar (150 PSI)
HEM004	Huile	13 mm (1/2 po)	15 m (50 pi)	13 mm (1/2 po)	13 mm (1/2 po)	100 bar (1 500 psi)
HEH006	Graisse	10 mm (3/8 po)	15 m (50 pi)	10 mm (3/8 po)	10 mm (3/8 po)	280 bar (4 060 PSI)

## Configurations de montage type

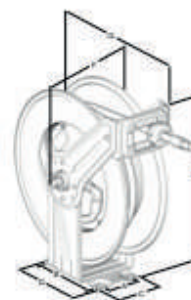


## Applications types

- Ateliers de maintenance
- Ateliers d'entretien des pneus
- Lubrifications/vidanges rapides
- Ateliers indépendants de réparation
- Ateliers de fabrication industrielle

## Dimensions

A	89 mm (3,5 po)
B	191 mm (7,5 po)
C	125 mm (4,9 po)
D	221 mm (8,7 po)
E	483 mm (19,0 po)
F	239 mm (9,4 po)
G	445 mm (17,5 po)



## VANNE DE GRAISSAGE LD PRO-SHOT™

### Vanne de graissage LD Pro-Shot™ non dosée

Pour les applications intensives, cette vanne de distribution de précision est conçue pour fonctionner dans les ateliers d'équipement lourd, les sites d'entretien de flottes de véhicules et les garages municipaux.

#### Extension

Rallonge en acier de 15cm avec coupleur.

#### Facilité

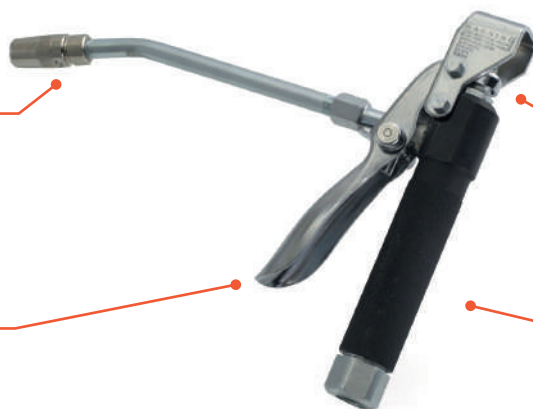
Gâchette sous pression pour faciliter l'utilisation.

#### Caractéristiques

Possibilité de réglage préférentiel avec l'écrou de réglage

#### Durabilité

Conception robuste pour supporter les environnements difficiles.



#### SPÉCIFICITÉS TECHNIQUES

Niveau de pression	517 bar (7,500 psi)
Matériau des pièces en contact avec le produit	Acier, cahoutchouc nitrile, PTFE
Volume d'entrée (mm)	6,35

### Configurations

NUMÉRO D'ARTICLE	DESCRIPTION
129581	Vanne de graissage LD Pro-Shot™ - 1/4 NPT
129582	Vanne de graissage LD Pro-Shot™ - 1/4 BSPP
129583	Vanne de graissage LD Pro-Shot™ - 1/4 BSPT

## ROTULE EN Z

### Rotule en Z

La rotule en Z raccorde l'applicateur, les manches pour boîte de finition et les manches pour finisseur d'angle du système à débit continu, au tuyau flexible plus court pour permettre un fonctionnement sans entortillage et une manœuvrabilité maximum.

#### Caractéristique

Rotule en Z pour prévenir les pliures et dommages des tuyaux.



#### Durabilité

Conception robuste en acier avec roulements pour un mouvement fluide et sans restriction.

#### SPÉCIFICITÉS TECHNIQUES

Niveau de pression	413 bar (6,000 psi)
Volume d'entrée (mm)	6,35

### Configurations

NUMÉRO D'ARTICLE	DESCRIPTION
129591	Rotule en Z - 1/4 NPT
129592	Rotule en Z - 1/4 BSPP
129593	Rotule en Z - 1/4 BSPT



## 3.4 - AD BLUE

### POMPE PNEUMATIQUE SD BLUE HUSKY

**Pompe SD™ Blue Husky série 515 - 3/4» BSPP**  
**Référence : 24G745**

La pompe pneumatique à double membrane Husky 515 est équipée d'une vanne d'air à faible pulsation sans calage qui permet une inversion rapide et en douceur. La conception du couvercle de fluide à boulon traversant élimine les fuites et rend la pompe Husky plus sûre et plus fiable avec une **garantie de 5 ans constructeur (hors pièces d'usure)**.

#### Facilité

Vanne d'air et clapets anti-retour à bille faciles à entretenir.

#### Conception

Pas de joint mécanique provoquant des défauts ou des fuites de fluide.



#### Caractéristiques

Débit jusqu'à 56,7 lpm/ A partir de 1,4 bar.

#### Débit

Débit jusqu'à 1 kg / min.

#### SPÉCIFICITÉS TECHNIQUES

Débit maximum	56L / min
Pression de fluide maximum	3,4 bar
Plage de fonctionne pneumatique	2 bar à 3,4 bar
Entrée air	3/4 pouces NPT (F)
Entrée pompe	3/4 pouces BSPP (F)
Entrée tuyau	3/4 pouces BSPP (F)
Sortie pompe	3/4 pouces BSPP (F)
Consommation d'air maximum	28 scfm

## Configurations



	Deluxe		Standard	
Numéro de pack	24F531	24F878	24V677	24V678
Type de fixation	Mural / Cuve			
Type de buse	Automatique			
Pompe pneumatique	24G745			
Supports de montage	24F870	24G745		
Soupape / buse	24F529		127649	
Compteur	24G738	-	127663	-
Lit connexion rapide tambour	24F532		-	
Régulateur d'air et jauge	110147		-	
Vanne d'arrêt à air sphérique, ventilée	110223		-	
Vanne de sécurité pneumatique 50 psi	124963		116306	
Tuyau distributeur	124603		24W161	
Longueur du tuyau distributeur	6m			
Tuyau d'aspiration	124581		24W149	
Longueur tuyau d'aspiration	1,8m		1,5m	
Raccords (2)	3/4 pouces BSPP (MBE)		Pinces SST	

**Pack 24V677 installé sur une cuve de 1000 litres.**  
Cuve et coupleur non inclus dans le pack.



## Configurations



	Deluxe		Standard	
	Numéro de pack	24F947	24M499	24V679
Type de fixation	Tambour			
Type de buse	Manuelle	Automatique	Manuelle	Automatique
Pompe pneumatique	24G745			
Supports de fixation	24F679		24W185	
Valve / buse	125078	24F529	125078	127649
Compteur	-	24H293	-	127663
Kit de connexion au tambour	24F532		-	
Régulateur d'air et jauge	110147		-	
Vanne d'arrêt à air sphérique, ventilée	110223		-	
Valve de sécurité pneumatique 50 psi	124963		116306	
Tuyau distributeur	125079	124671	24W154	
Longueur du tuyau distributeur	3,6m			
Tuyau d'aspiration	124875		24W148	
Longueur tuyau d'aspiration	0,6m			
Raccords (2)	3/4 pouces BSPP (M)		Pinces SST	

**Pack 24V686 installé sur un tambour de 200 litres.**  
*Tambour non inclus dans le pack.*





## POMPE ÉLECTRIQUE LD BLUE

Pas de 230 Vac.

**Pompe électrique LD™ 120 V CA - embout de flexible cannelé 3/4"**  
**Références : 127642**

Les solutions DEF de la série LD offrent une efficacité durable d'une **garantie de 2 ans constructeur (hors pièces d'usure)** grâce à un ensemble de pompes électriques compactes haute performance, capables de pomper jusqu'à 34 lpm.



### Conception

Sécurité intégrée et fiabilité grâce à un minuteur d'arrêt automatique (6,5 min) intégré dans les pompes 120V.

### Entretien

Réduction de la maintenance grâce à une pompe à membrane auto-amorçante.



### Durabilité

Fonctionne plus longtemps, ce qui réduit les temps d'arrêt et permet de réaliser plus de travail grâce aux systèmes LD Blue – la durée de vie peut atteindre le double de celle des pompes de la concurrence.

### SPÉCIFICITÉS TECHNIQUES

	120V	12V
Débit maximum	40L/min	43L/min
Pression fluide max	3,4 bar	3,4 bar
Tr/min	1750	2600
Watts / puissance	500	260
Voltage	120V / 60 Hz	12V
Ampérage max	4,5A	22A
Cycle de travail	20 min On/Off	
Certification	cETLus	CE
Référence	127642	127643



## Configurations

Numéro de pack	26C175	26C174
Type de fixation	Cuve	
Voltage	120V	120V
Type de buse	Automatique	
Buse	127655	
Pompe	127642	127642
Matériau support	Acier inoxydable	
Compteur	127873	-
Raccord coudé 2,5cm	127656	-
Tuyau distributeur	127680	
Longueur du tuyau distributeur	0,6m	
Tuyau d'aspiration	127679	
Longueur du tuyau d'aspiration	0,15m	
Raccords (2)	Pinces SST	



## Configurations

Numéro de pack	24V656	24V646
Type de fixation	Tambour	Cuve
Voltage		12V
Type de buse		
Buse		
Pompe		127643
Matériau support	Acier inoxydable	
Compteur	-	127663
Raccord coudé 2,5cm	-	127656
Tuyau distributeur	24W161	
Longueur du tuyau distributeur	0,6m	
Longueur du tuyau d'aspiration	0,15m	
Raccords (2)	Pincés SST	

**Pack 24V677 installé sur une cuve de 1000 litres.**  
Cuve et coupleur non inclus dans le pack.



**Pack 24V686 installé sur un tambour de 200 litres.**  
Tambour non inclus dans le pack.



## ENROULEUR LDX

### Enrouleurs de flexible série LDX™

Réduisez l'encombrement et assurez plus de sécurité sur les chantiers avec un enrouleur de flexible Graco LDX. Sans à coup, compact et robuste, cet enrouleur excelle dans les garages automobiles, poids lourds, les centres de réparation de carrosserie et les installations de production industrielle.

#### Bras réglable

Passez facilement à l'une des six positions de bras pour s'adapter à votre application.

#### Raccord tournant à roulement à billes

Le raccord tournant conçu avec des roulements à billes internes réduit la friction et assure un fonctionnement en douceur.



#### Grande capacité de flexible avec petit profil

La conception compacte s'adapte à un flexible pouvant atteindre 15 mètres pour répondre à une grande variété d'exigences d'applications.

#### Ensemble raccord externe

Accédez rapidement au joint du raccord pour des réparations plus rapides.

#### Châssis double bras

Tôle nervurée pour une stabilité et une robustesse accrues.

### TYPES DE FLUIDES PRIS EN CHARGE

- Pétrole et huiles synthétiques (motor, engrenages, ATF (liquide transmission automatique))
  - Air
  - Eau
  - Graisse
  - Antigél
- Liquide lave-glace
- AdBlue

## SPÉCIFICITÉS TECHNIQUES

### Plage de température de fonctionnement

AdBlue -40°C à 70°C

### Pièces en contact avec le produit

Enrouleur AdBlue Polymère hybride, laiton, caoutchouc nitrile

Niveau de pression sonore 80 dB

Niveau de puissance sonore 87 dB

Manuel d'instructions 3A8216

## Références de commande

Référence	Fluide	Flexible		Dimension des connexions		Pression maximale
		DI NPT	Longueur	Entrée	Sortie	
HEL010	Air/eau/antigel/liquide lave-glace	10 mm (3/8 po)	15 m (50 pi)	10 mm (3/8 po)	10 mm (3/8 po)	21 bar (300 PSI)
HEL015	DEF	13 mm (1/2 po)	14 m (45 pi)	13 mm (1/2 po)	13 mm (1/2 po)	10 bar (150 PSI)
HEM004	Huile	13 mm (1/2 po)	15 m (50 pi)	13 mm (1/2 po)	13 mm (1/2 po)	100 bar (1 500 psi)
HEH006	Graisse	10 mm (3/8 po)	15 m (50 pi)	10 mm (3/8 po)	10 mm (3/8 po)	280 bar (4 060 PSI)

## Configurations de montage type

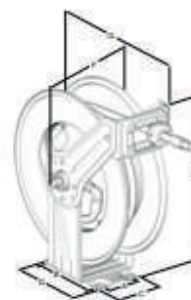


## Applications types

- Ateliers de maintenance
- Ateliers d'entretien des pneus
- Lubrifications/vidanges rapides
- Ateliers indépendants de réparation
- Ateliers de fabrication industrielle

## Dimensions

A	89 mm (3,5 po)
B	191 mm (7,5 po)
C	125 mm (4,9 po)
D	221 mm (8,7 po)
E	483 mm (19,0 po)
F	239 mm (9,4 po)
G	445 mm (17,5 po)



## ENROULEUR XD 30

### Enrouleurs de flexibles XD™

Les séries XD™ d'enrouleurs de flexibles GRACO sont conçues pour les applications à haute performance et haute résistance. Rétractez facilement les flexibles de longueur et de diamètre importants grâce aux options de rembobinage électrique, pneumatique et hydraulique. Ils se distinguent par une durabilité et des performances inégalées avec une **garantie de 7 ans constructeur (hors pièces d'usure)**.

#### Ressort réglable haute résistance

Des performances de rétraction puissantes qui vous permettent d'augmenter ou de diminuer facilement la tension du ressort pendant que l'enrouleur est mis sous pression avec un fluide.

#### Raccord tournant optimisé

Maximisez le débit de produit avec une chute de pression minimale pour des remplissages plus rapides afin de faire passer plus de véhicules dans votre atelier.

#### Cartouche pivotante à faible friction

Assure des performances d'enroulement fluides avec une cartouche pivotante facile à remplacer, simplifiant les réparations.



#### Bras réglable en option

Passez facilement à l'une des six positions de bras pour l'adapter à votre application. Commande avec bras (modèles XD) ou sans bras (modèles XN).

#### Finition durable

La finition en peinture émail cuite au four (disponible en quatre couleurs) protège l'enrouleur contre la corrosion.

#### Grande capacité du flexible avec petit profil

Châssis et bobine compacts qui s'adaptent dans des espaces réduits et peuvent contenir des flexibles de 9,1 à 22,8 mètres (XD30), permettant ainsi un large éventail d'applications.



### Configuration de montages types

Disponible en **4 couleurs**

Consulter l'usine pour les délais.

**Bleu métallisé (B)**  
Couleur standard en stock



**Jaune (F)**



**Noir (D)**



**Blanc (A)**



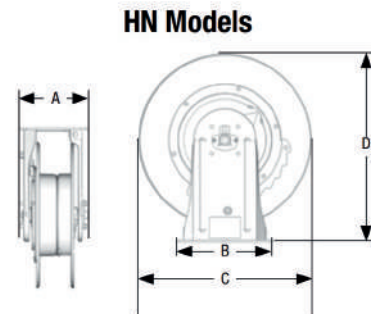
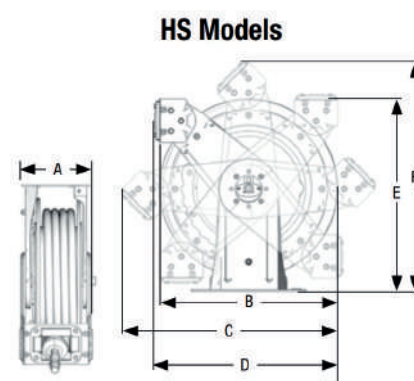


## SPÉCIFICITÉS TECHNIQUES XD30

Plage de température de fonctionnement	-11 °C à 60 °C
Niveau de pression maximum	50 psi (3,5 bar)
Pièces en contact avec le produit	Zinc, Polyuréthane, Acier
Poids (sans le tuyau)	44,5 kg
Niveau de pression sonore	85,5 dB
Niveau de puissance sonore	94,9 dB
Manuel d'instructions	3A0138

## Dimensions XD 30

	MODÈLES HS (AVEC BRAS RÉGLABLE)	MODÈLES HN (SANS BRAS)
A	229 mm	196 mm
B	546 mm	460 mm
C	659 mm	594 mm
D	562 mm	508 mm
E	588 mm	533 mm
F	701 mm	640 mm



## Assemblage XD 30

L'assemblage comprend le **tuyau**, le **kit de butée** et le **guide de tuyau**.

*Kit d'entrée de tuyau requis vendu séparément.*



## MODÈLE HS (AVEC BRAS AJUSTABLE)

Taille enrouleur	Fluide	Tuyaux (inclus)		Taille des connexions		Pression maximale psi (bar)	Numéro de référence d'assemblage de l'enrouleur, tuyau et butée	Kit d'entrée de tuyau recommandé
		Diamètre intérieur pouces (mm)	Longueur pieds (mm)	Entrée	Sortie			
XDX 30	AdBlue	3/4 (19)	15	3/4 BSPP(M)	3/4 BSPP (ORB)	3,4	HSDD5	24W250 (BSPP)



## BUSE AUTOMATIQUE AD BLUE

Buse automatique LD™ avec débitmètre électronique de turbine intégré

Références : 127650

La série LD de GRACO offre une efficacité durable avec une **garantie de 2 ans** grâce à un ensemble de pompes électriques compactes haute performance.



### SPÉCIFICITÉS TECHNIQUES

	Buse automatique	Buse automatique avec compteur
Plage de débit	15 lpm à 45 lpm	15 lpm à 45 lpm
Pression maximale de fonctionnement	3,5 bar	3,5 bar
Unité de mesure	-	Quart, pinte, gallons, litres (paramètre d'usine en quart)
Poids	0,6 kg	0,8 kg
Précision	-	±1%
Entrée	1 pouce BSP ou 3/4 pouces barbe de tuyau	1 pouce BSP ou 3/4 pouces barbe de tuyau
Totalisateur maximum	-	999 999
Distribution enregistrée maximum	-	99 999
Plage de température de fonctionnement	-20°C à 55°C	-10°C à 50°C
Plage de température de stockage	-40°C à 60°C	-20°C à 70°C
Utilisation extérieur	Oui	Non
Batterie	-	2AA alcaline
Pièces en contact avec le fluide	Acier inoxydable, caoutchouc, plastique	Acier inoxydable, caoutchouc, plastique
Perte pression compteur	0,9 bar / 35 lpm	0,9 bar / 35 lpm
Manuel d'instruction	333468	333469

## BUSE AUTOMATIQUE SD BLUE

**Buse bleue en acier inox à fermeture automatique avec raccord tournant SD™ - 3/4" - BSPP**

Références : 24F529

Conçue pour fonctionner dans les ateliers d'équipement lourd, les sites d'entretien de flottes de véhicules, les garages municipaux et les applications sur site à volume plus élevé, avec des tuyauteries plus longues et une plus grande utilisation des fluides.



# 3.5 - LAVE-GLACE

## LIQUIDE DE REFROIDISSEMENT

## HUILES USAGÉES

## EAU

## AIR COMPRIMÉ

## CARBURANT

### POMPE HUSKY 1050

*Voir pompe pages 36- 37.*

### ENROULEUR LDX

#### Enrouleurs de flexible série LDX™

Réduisez l'encombrement et assurez plus de sécurité sur les chantiers avec un enrouleur de flexible Graco LDX. Sans à coup, compact et robuste, cet enrouleur excelle dans les garages automobiles, poids lourds, les centres de réparation de carrosserie et les installations de production industrielle.

#### TYPES DE FLUIDES PRIS EN CHARGE

- Pétrole et huiles synthétiques (motor, engrenages, ATF (liquide transmission automatique))
  - Air
  - Eau
  - Graisse
  - Antigél
- Liquide lave-glace
- AdBlue

#### Bras réglable

Passez facilement à l'une des six positions de bras pour s'adapter à votre application.

#### Raccord tournant à roulement à billes

Le raccord tournant conçu avec des roulements à billes internes réduit la friction et assure un fonctionnement en douceur.

#### Grande capacité de flexible avec petit profil

La conception compacte s'adapte à un flexible pouvant atteindre 15 mètres pour répondre à une grande variété d'exigences d'applications.

#### Ensemble raccord externe

Accédez rapidement au joint du raccord pour des réparations plus rapides.

#### Châssis double bras

Tôle nervurée pour une stabilité et une robustesse accrues.



## SPÉCIFICITÉS TECHNIQUES

### Plage de température de fonctionnement

Air/Eau/Antigel/Liquide Lave-Glace -40°C à 70°C

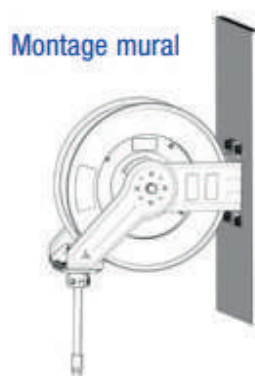
### Pièces en contact avec le produit

Enrouleur Air / Eau / Antigel / Liquide lave-glace	EPDM, acier inoxydable, fluorocarbone
Niveau de pression sonore	80 dB
Niveau de puissance sonore	87 dB
Manuel d'instructions	3A8216

## Références de commande

Référence	Fluide	Flexible		Dimension des connexions		Pression maximale
		DI NPT	Longueur	Entrée	Sortie	
HEL010	Air/eau/antigel/liquide lave-glace	10 mm (3/8 po)	15 m (50 pi)	10 mm (3/8 po)	10 mm (3/8 po)	21 bar (300 PSI)
HEL015	DEF	13 mm (1/2 po)	14 m (45 pi)	13 mm (1/2 po)	13 mm (1/2 po)	10 bar (150 PSI)
HEM004	Huile	13 mm (1/2 po)	15 m (50 pi)	13 mm (1/2 po)	13 mm (1/2 po)	100 bar (1 500 psi)
HEH006	Graisse	10 mm (3/8 po)	15 m (50 pi)	10 mm (3/8 po)	10 mm (3/8 po)	280 bar (4 060 PSI)

## Configurations de montage type



## Applications types

- Ateliers de maintenance
- Ateliers d'entretien des pneus
- Lubrifications/vidanges rapides
- Ateliers indépendants de réparation
- Ateliers de fabrication industrielle

## Dimensions

A	89 mm (3,5 po)
B	191 mm (7,5 po)
C	125 mm (4,9 po)
D	221 mm (8,7 po)
E	483 mm (19,0 po)
F	239 mm (9,4 po)
G	445 mm (17,5 po)



## ENROULEUR XD (10/20/30)

### Enrouleurs de flexibles d'huile XD™

Les séries XD™ d'enrouleurs de flexibles GRACO sont conçues pour les applications à haute performance et haute résistance. Rétractez facilement les flexibles de longueur et de diamètre importants grâce aux options de rembobinage électrique, pneumatique et hydraulique. Ils se distinguent par une durabilité et des performances inégalées avec une **garantie de 7 ans constructeur (hors pièces d'usure)**.

#### Ressort réglable haute résistance

Des performances de rétraction puissantes qui vous permettent d'augmenter ou de diminuer facilement la tension du ressort pendant que l'enrouleur est mis sous pression avec un fluide.

#### Raccord tournant optimisé

Maximisez le débit de produit avec une chute de pression minimale pour des remplissages plus rapides afin de faire passer plus de véhicules dans votre atelier.

#### Cartouche pivotante à faible friction

Assure des performances d'enroulement fluides avec une cartouche pivotante facile à remplacer, simplifiant les réparations.



#### Bras réglable en option

Passez facilement à l'une des six positions de bras pour l'adapter à votre application. Commande avec bras (modèles XD) ou sans bras (modèles XN).

#### Finition durable

La finition en peinture émail cuite au four (disponible en quatre couleurs) protège l'enrouleur contre la corrosion.

#### Grande capacité du flexible avec petit profil

Châssis et bobine compacts qui s'adaptent dans des espaces réduits et peuvent contenir des flexibles de 10,7 à 19,8 mètres (XD10 / XD20) et de 9,1 à 22,8 mètres (XD30), permettant ainsi un large éventail d'applications.



### TYPES DE FLUIDES PRIS EN CHARGE

- Huiles à base de pétrole et synthétiques (moteur, engrenages et ATF)
  - Air
  - Eau
  - Graisse
- Antigel / liquide de refroidissement
  - Liquide lave-glace

## Configuration de montages types

Disponible en  
**4 couleurs**

Consulter  
l'usine pour  
les délais.

**Bleu métallisé (B)**  
Couleur standard en stock



**Jaune (F)**



**Noir (D)**



**Blanc (A)**



### SPÉCIFICITÉS TECHNIQUES XD10 / XD20

#### Plage de températures de fonctionnement

Air/Eau/Antigel/Liquide lave-glace

-28°C à 87°C

#### Pièces en contact avec le produit

Air/Eau/Antigel/Liquide lave-glace

Acier nickelé, aluminium, caoutchouc nitrile, PE-UHMW

#### Poids (sans flexibles)

Modèles XD (avec bras réglable)

26,5 kg

Modèles XN (sans bras)

23,5 kg

Niveau sonore

78 dB(A)

Puissance sonore

88 dB(A)

Manuel d'instruction

3A8626

### SPÉCIFICITÉS TECHNIQUES XD30

#### Plage de température de fonctionnement

Huile

-40°C à 82°C

Carburant / Évacuation

-40°C à 49°C

#### Pièces en contact avec le produit (enrouleur seul)

Huile

Acier nickelé, aluminium, caoutchouc nitrile, PE-UHMW

Carburant / Évacuation

Acier nickelé, aluminium, caoutchouc nitrile, PE-UHMW

Poids (sans le tuyau)

44,5 kg

Niveau de pression sonore

85,5 dB

Niveau de puissance sonore

94,9 dB

Manuel d'instructions

3A8626

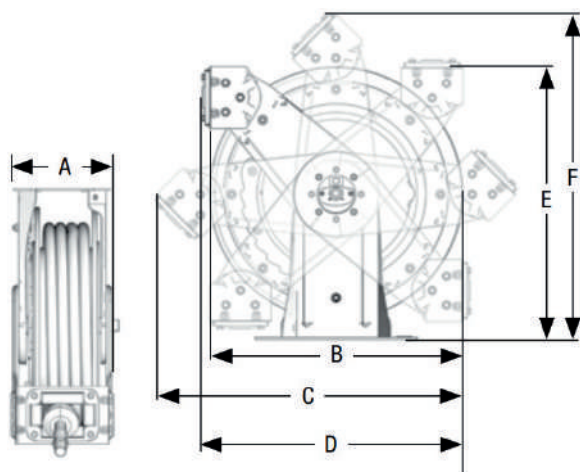
## Dimensions XD 10 / XD 20

MODÈLES XD (AVEC BRAS RÉGLABLE)		MODÈLES XN (SANS BRAS)	
	XDX 10	XDX 20	XDX 20
A	196 mm	196 mm	196 mm
B	412 mm	460 mm	460 mm
C	533 mm	594 mm	594 mm
D	457 mm	508 mm	508 mm
E	470 mm	533 mm	-
F	571 mm	640 mm	-

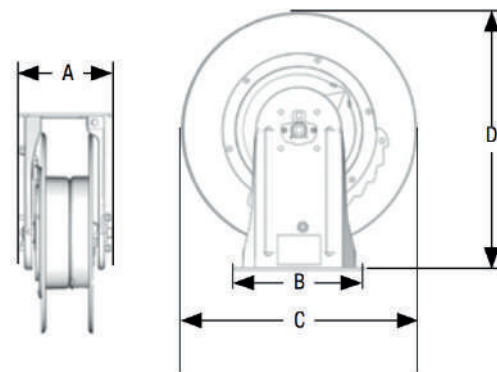
## Dimensions XD 30

MODÈLES HS (AVEC BRAS RÉGLABLE)		MODÈLES HN (SANS BRAS)	
A	229 mm	196 mm	
B	546 mm	460 mm	
C	659 mm	594 mm	
D	562 mm	508 mm	
E	588 mm	533 mm	
F	701 mm	640 mm	

### HS Models



### HN Models





## Assemblage XD 10 / XD 20

L'assemblage comprend **le tuyau, le kit de butée et le guide de tuyau.**

*Kit d'entrée de tuyau requis vendu séparément.*



MODÈLE XD (AVEC BRAS AJUSTABLE)								
Taille enrouleur	Fluide	Tuyaux (inclus)		Taille des connexions		Pression maximale psi (bar)	Numéro de référence de l'assemblage	Kit d'entrée de tuyau recommandé
		Diamètre intérieur pouces	Longueur (mm)	Entrée	Sortie			
XDX 10	Air/Eau/ Antigel/Liquide lave-glace	3/8	15	1/2 NPSM(M)	3/8 NPT(M)	300 (20,7)	XDL25 XDL33	218549
		1/2	11		1/2 NPT(M)			
XDX 20	Air/Eau/ Antigel/Liquide lave-glace	3/8	20	1/2 NPSM(M)	3/8 NPT(M)	300 (20,7)	XDL56 XDL65	218549
		1/2	15		1/2 NPT(M)			

## Accessoires XD 10 / XD 20



### NUMÉRO DE PIÈCE

24N444

### Support de montage pivotant

Permet la rotation de l'enrouleur à 120° avec deux positions verrouillables

## Assemblage XD 30

L'assemblage comprend **le tuyau, le kit de butée et le guide de tuyau.**

*Kit d'entrée de tuyau requis vendu séparément.*



MODÈLE HS (AVEC BRAS AJUSTABLE)								
Taille enrouleur	Fluide	Tuyaux (inclus)		Taille des connexions		Pression maximale psi (bar)	Numéro de référence de l'enrouleur, tuyau et butée	Kit d'entrée de tuyau recommandé
		Diamètre intérieur pouces	Longueur (mm)	Entrée	Sortie			
XDX 30	Air/Eau/ Antigel/Liquide lave-glace	1/2 (13)	23	1/2 NPSM(M)	1/2 NPT(M)	1 500 (103)	HSLC8F	24E284
		3/4 (19)	50	3/4 NPSM(M)	3/4 NPT(M)	1 250 (86)	HSLD5F	

# 4 - TRAITEMENTS D'AIR

## FILTRE RÉGULATEUR

Les combinaisons robustes filtre-régulateur permettent de **filtrer l'humidité et les contaminants tout en contrôlant avec précision la pression de l'air** dans les applications exigeantes. Une seule unité pour fournir à la fois filtration et régulation de la pression.

### Contrôle précis de la pression

Bouton de réglage de la pression qui s'enclenche par pression, permet d'obtenir un débit de sortie régulier de la pression souhaitée.

### Élimination de l'humidité

Empêchez l'humidité corrosive de raccourcir la durée de vie de votre pompe pneumatique ou de vos outils pneumatiques.



### Options de montage flexibles

Deux espaces de jauge et des supports de fixation murale en option, qui permettent un montage dans différentes orientations en fonction de ce qui convient le mieux à votre application.

### Filtration de l'air

Empêchez la saleté, la poussière et les autres contaminants de pénétrer dans votre pompe ou vos outils pneumatiques grâce à un élément filtrant intégré en bronze.

### Caractéristiques

Numéro de pièce	133215	133216	133217	133545	133546
Description	Miniature	Intermédiaire	Intermédiaire	Standard	Lourd
Taille d'entrée	0,63	0,63	0,95	1,27	1,90
**Plage de débit max (lpm)	550 lpm	1800 lpm	2200 lpm	3000 lpm	4200 lpm
**Plage de débit max (cfm)	20 cfm	63 cfm	77 cfm	106 cfm	149 cfm
Manomètre (taille d'entrée)	0,32				0,63
Taille du bol (ml)	37	83	83	89	192
Capacité max du bol (ml)	9	32	32	44	166
Hauteur (mm)	170	220	220	330	371
Largeur (mm)	40	55	55	70	90

\*\*Pression d'entrée 105 psi (7 bar). Pression de réglage 90 psi (6 bar). Chute de pression 17 psi (1 bar).

### SPÉCIFICITÉS TECHNIQUES

Pour tous les modèles	US	Métrique
Pression de fonctionnement max	140 psi	0,97 MPa - 9,65 bar
Plage de réglage de la pression	7 - 140 psi	0,05 MPa - 0,48 bar
Plage de température de fonctionnement	32° - 140°F	0° - 60°C
Pièces en contact avec le fluide	Aluminium, Bronze, Laiton, Acier, Acétal, Polycarbonate, Acier inoxydable, Nitrile	

## ENROULEUR DE CORDON SÉRIE SD10 + PRISE

### Enrouleur de cordon série SD10, 25 mètres, 2,5mm<sup>2</sup> avec prise

Référence : 24Y889 (photo non contractuelle, enrouleur fourni avec prise et sans lampe)

Les enrouleurs de cordon avec lampe vous permettent d'organiser votre espace de travail pour un environnement de travail plus sûr et plus productif. **Garantie de 2 ans constructeur (hors pièces d'usure).**

#### Haute résistance

Construction haute résistance en acier.

#### Longueur de flexible

Choisissez parmi les options 11, 15 ou 29 mètres pour une adaptation parfaite à votre atelier.

#### Configurations multiples

Peut-être configuré avec ou sans réceptacles en fonction de vos besoins. Éclairage fluorescent ou LED au choix.



#### Bras réglable

Changez facilement la position du bras pour l'adapter à davantage d'applications. Fonctionne en montage mural, au plafond ou sur table.

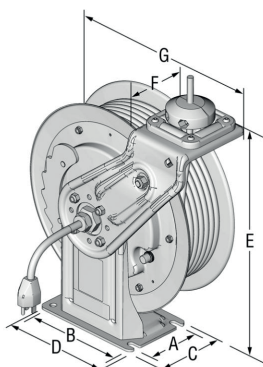
#### Socle haute résistance

Construction en acier haute résistance avec des bords roulés et des points de contrainte nervurés qui ne se déforment et ne se tordent pas.

TRAITEMENTS D'AIR

SPÉCIFICITÉS TECHNIQUES	
<b>Plage de températures de fonctionnement</b>	
Enrouleur de cordon	-30°C à 50°C
Lumière	-20°C à 40°C
<b>Poids (sans accessoires)</b>	
SD10 - 12 AWG, 29 mètres	21kg
SD10 - 16 AWG, 29 mètres	23,5kg
Manuel d'instruction	3A2592

### Dimensions SD10



SÉRIE SD10	
A	89 mm
B	191 mm
C	120 mm
D	229 mm
E	498 mm
F	177 mm
G	445 mm

## 5 - PULSE PRO



### TRACEZ VOS FLUIDES 100% SANS FIL PAR RADIO FRÉQUENCE (2,4 GHZ) AUTOMATIQUEMENT ET AVEC PRÉCISION.

La gestion des fluides Pulse Pro est la dernière percée technologique de GRACO. Le leader de l'industrie dans le domaine de la gestion des fluides. Il offre des technologies sans fil évoluées pour suivre avec précision les fluides en vrac, en fût, capturer les analyses critiques et automatiser les rapports personnalisables afin que vous puissiez partager l'information et améliorer la prise de décision. Cela fait de Pulse le système de gestion des fluides le plus complet, le plus pratique et le plus facile à utiliser du marché.



### SIMPLIFIEZ LA GESTION DE VOS FLUIDES

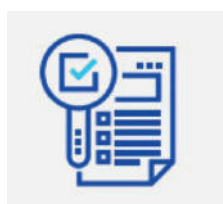
- Sachez exactement quelle quantité de fluide est distribuée, où et par qui pour améliorer la gestion des stocks.
- La configuration sans fil rapide et simple réduit les coûts d'installation et élimine le besoin d'une connexion PC.
- Générez des rapports personnalisables et automatisés pour prendre des décisions plus éclairées.
- Reliez chaque distribution directement à un ordre de travail pour une facturation plus précise.
- Ajoutez facilement de nouveaux composants au fur et à mesure du développement de vos activités.
- Pulse s'intègre facilement à votre DMS/ERP afin de partager les informations dans toute votre organisation.

## AYEZ UNE MEILLEURE COMPRÉHENSION DE LA GESTION DE VOS FLUIDES



### Transparence.

Contrôlez chaque goutte distribuée, en permanence, automatiquement, et minimisez les pertes, les erreurs d'arrondi et les écarts de facturation.



### Traçabilité.

Remontez jusqu'à la source des problèmes grâce à une technologie avancée, comprenant des alertes automatisées et des rapports personnalisables.



### Intégration.

Capturez les données, intégrez-les avec les différents DMS/ERP et partagez-les rapidement avec d'autres parties prenantes pour améliorer la planification, l'inventaire, l'approvisionnement, la tarification et plus encore.



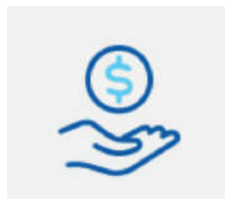
### Roule fût connecté.

Tracez et contrôlez facilement la distribution d'huile pour les fûts mobiles ainsi vous bénéficiez d'une solution complète pour votre atelier.



### Adaptabilité.

Installez Pulse rapidement dans presque tous les environnements, comme sur une installation existante, une rénovation ou dans plusieurs bâtiments d'une même installation. Ainsi Pulse vous évite des coûts d'installation excessifs et des retards de fonctionnement.



### Facturation précise.

Affectez automatiquement chaque goutte de fluide directement à un ordre de travail pour simplifier la facturation et maximiser les marges bénéficiaires.



### Simplicité.

Éviter les mauvaises surprises, les interruptions et les retards. Les fluides sont suivis et enregistrés instantanément et automatiquement, ce qui permet aux techniciens de passer plus de temps à leurs postes de travail et de servir un plus grand nombre de clients.



### Gestion de l'inventaire des fluides.

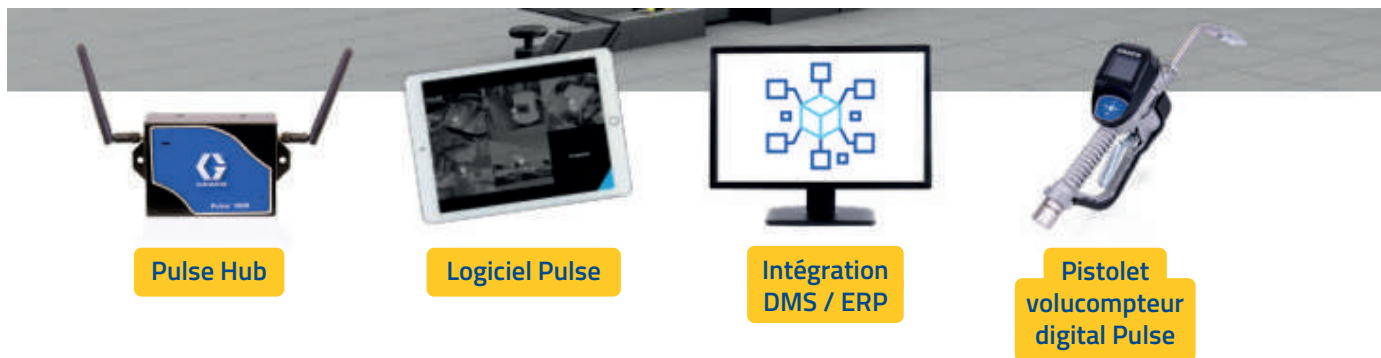
Surveillez l'inventaire des fluides et planifiez les remplissages afin de minimiser les retards et les coûts excessifs.

## L'INNOVATION MÈNE À UNE COLLABORATION SANS FAILLE.

Pulse permet de suivre les activités des fluides et de surveiller les stocks depuis les cuves de stockage jusqu'aux pistolets volucompteurs digitaux, de la baie de service jusqu'au back office, afin que les principales parties prenantes puissent partager des informations en temps réel et prendre des décisions qui améliorent la productivité et la rentabilité de l'ensemble de l'atelier.







### **Pulse Hub**

Il vous suffit de connecter Pulse Hub à une source d'alimentation 220/230V et à votre réseau local pour démarrer, sans avoir besoin de logiciel ou d'un PC dédié. Accédez instantanément aux différentes fonctionnalités du logiciel Pulse à partir de n'importe quel appareil connecté au réseau et compatible Web, y compris un PC, une tablette ou un smartphone.

### **Logiciel Pulse**

Obtenez une vue rapide et consolidée de toutes les distributions pour l'ensemble de l'atelier grâce au logiciel Pulse, compatible avec le Web et facile à utiliser. Suivez le niveau des cuves, fûts en un coup d'oeil. Générez des rapports personnalisables et des alertes e-mail automatisées pour partager instantanément des informations critiques avec d'autres décideurs clés.

### **Intégration DMS / ERP**

Pulse s'intègre aux différents DMS / ERP. Après chaque distribution, les données sont enregistrées et envoyées au DMS / ERP, où d'autres utilisateurs peuvent accéder à l'information pour améliorer la prise de décision dans l'ensemble de l'atelier.

### **Pistolet volucompteur digital Pulse**

Les techniciens peuvent saisir rapidement leurs codes d'identification PIN ou autres données sur le grand écran intuitif du volucompteur haute résistance. Ils peuvent également utiliser un badge NFC qu'ils passent à l'écran du pistolet afin de s'identifier.



**Contrôleur de niveau de cuve Pulse**



**Commande de la pompe pneumatique Pulse**



**Répéteur**



**Roule fût connecté**

PULSE PRO

### Contrôleur de niveau de cuve Pulse

Enregistrement automatique et visualisation (soit au niveau du logiciel ou sur le contrôleur directement) du niveau de la cuve à l'aide d'un capteur à ultrasons. Des rapports quotidiens personnalisés détaillant les volumes, les écarts, les alertes et plus encore peuvent être envoyés instantanément aux principales parties prenantes.

### Commande de la pompe pneumatique Pulse

Coupez automatiquement l'air de la pompe lorsqu'elle n'est pas utilisée afin d'éviter les fuites de liquide (et les coûts) sur tout le sol de l'atelier.

### Répéteur

Choisissez parmi 2 appareils pour étendre la portée de radio-fréquence de Pulse Pro à l'ensemble de votre installation.

### Roule fût connecté

Distribuez les fluides n'importe où dans votre atelier sans compromettre la sécurité ni la productivité tout en ayant la traçabilité. Les techniciens peuvent utiliser le robuste chariot roule-fût pour transporter facilement des conteneurs de 200 litres (55 gallons) jusqu'au site de distribution, sans aide ni retard.



## 6 - CONCEPTION D'ATELIERS

Notre bureau d'études conçoit des ateliers de distribution de fluides équipés du matériel



FIXE avec container sur site équipé



MOBILE avec le camion de maintenance, des skids, des plateformes, des remorques équipés





# CONTACTS UTILES

**PÔLE TRANSFERT DE FLUIDES CHRONO FLEX**

[transfertdefluides@chronoflex.com](mailto:transfertdefluides@chronoflex.com)

## **GESTION COMMERCIALE**

**Xavier MOTRON** : 06 85 01 76 67

## **GESTION TECHNIQUE**

**Nicolas COELO** : 06 76 92 67 44